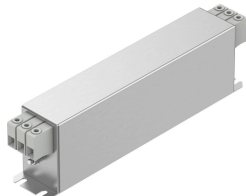


# Hálózati szűrő CAMF-C6-F-C16-11A

Cikkszám: 8096868

FESTO



## Adatlap

Jellemző	Érték
Rövidzárlat elleni védelem	nem
Áramterhelhetőség 40 °C-on	16 A
Üzemi feszültségi tartomány, AC	0 V...520 V
Hálózati frekvencia	0 Hz...60 Hz
Szigetelőfeszültség	2650 V
Méret: Sz x H x M	45 mm x 235 mm x 70 mm
Engedély	ENEC UL - Recognized (OL) c UL - Recognized (OL)
CE-jelölés (lásd a megfelelőségi nyilatkozatot)	az EU RoHS irányelve szerint
LABS konformitás	VDMA24364-Zone III
Csapághőmérséklet	-25 °C...100 °C
Védettség	IP20
Környezeti hőmérséklet	-25 °C...100 °C
Terméksúly	800 g
Rögzítés módja	Szerelőlap, csavarozott
Alapanyaggal kapcsolatos megjegyzések	RoHS-kompatibilis
Beépítési helyzet	vízszintes
1. elektromos csatlakozó, funkció	Tápegység
1. elektromos csatlakozó, csatlakozási mód	Sorkapocs
1. elektromos csatlakozó, csatlakozástechnika	Csavaros sorkapocs
1. elektromos csatlakozó, pólusok/erek száma	3
1. elektromos csatlakozó, foglalt pólusok/tűk	3
1. elektromos csatlakozó, vezeték-keresztmetszet	6 mm <sup>2</sup> ...10 mm <sup>2</sup>
2. elektromos csatlakozó, funkció	Tápegység
2. elektromos csatlakozás, csatlakozási mód	Sorkapocs
2. elektromos csatlakozó, csatlakozástechnika	Csavaros sorkapocs
2. elektromos csatlakozó, pólusok/erek száma	3
2. elektromos csatlakozó, kiosztott pólusok/erek	3
2. elektromos csatlakozó, vezeték-keresztmetszet	6 mm <sup>2</sup> ...10 mm <sup>2</sup>