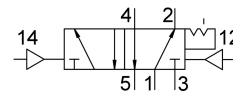


# Pneumatikus szelep VUWS-LT30-B52-G38

Cikkszám: 8096577

FESTO



## Adatlap

Jellemző	Érték
Szelepfunkció	5/2, bistabil
Működtetés módja	pneumatikus
Szelepméret	31 mm
Normál névleges átfolyás	1800 l/min
Pneumatikus munkacsatlakozás	G3/8
Üzemi nyomás	0.15 MPa...1 MPa 1.5 bar...10 bar
Szerkezeti felépítés	Tányér-ülék
Engedély	c UL us - Recognized (OL)
Névleges szélesség	8.7 mm
Távozó levegő funkció	fojtható
Tömítés elve	lágý
Beépítési helyzet	tetszés szerint
Kézi segédműködtetés	nincs
Vezérlés módja	közvetlen
Vezérlőlevegőellátás	belső
Áramlásirány	nem reverzibilis
Átfedés	negatív átfedés
Vezérlőnyomás	0.15 MPa...1 MPa 1.5 bar...10 bar
Kapcsolási idő ekkor	13 ms
Robbanásvédelem	Vegye figyelembe a tanúsítványban található információt 1. zóna (ATEX) 2. zóna (ATEX) 21. zóna (ATEX) 22. zóna (ATEX)
Üzemi közeg	Sűrített levegő ISO 8573-1:2010 [7:4:4] szerint
Tudnivaló az üzemi/vezérlőközegről	Olajozott üzem lehetséges (további üzemeltetéshez szükséges)
KBK korrózióállósági osztály	2 - mérsékelt korróziós igénybevétel
LABS konformitás	VDMA24364-B1/B2-L
Közeghőmérséklet	-10 °C...60 °C
Vezérlőközeg	Sűrített levegő ISO 8573-1: 2010 [7:4:4] szerint
Környezeti hőmérséklet	-10 °C...60 °C

Jellemző	Érték
Terméksúly	521 g
Rögzítés módja	választhatóan: a csatlakozó lécen átmenő furattal
Szellőző nyílás csatlakozója	nem rögzített
12. vezérlőlevegő csatlakozó	G1/8
14. vezérlőlevegő csatlakozó	G1/8
1. pneumatikus csatlakozás	G3/8
2. pneumatikus csatlakozó	G3/8
3. pneumatikus csatlakozás	G3/8
4. pneumatikus csatlakozó	G3/8
5. pneumatikus csatlakozó	G3/8
Alapanyaggal kapcsolatos megjegyzések	RoHS-kompatibilis
Tömítések alapanyaga	HNBR NBR TPE-U(PU)
Ház alapanyaga	Alumínium présöntvény, lakkozott
Hengeres tolattyú alapanyaga	Kovácsolt alumínium ötvözet
Csavarok alapanyaga	Acél, horganyzott