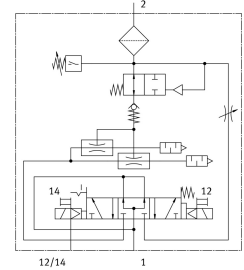
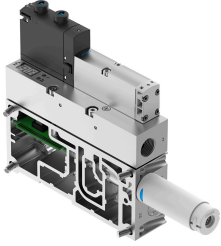


Vákuumgenerátor VABF-S4-2-V2B1-G38-CB-VH-14-AP

Cikkszám: 8088780

FESTO



Adatlap

Jellemző	Érték
Szélesség	35 mm
Laval-fúvóka névleges átmérője	1.4 mm
Hangtompító kivitele	nyitott
Működtetés módja	elektromos
Póluscserre elleni védelem	minden elektromos csatlakozóhoz
Beépítési helyzet	tetszés szerint
Ejektorkarakteristikája	magas vákuum Standard
Kézi segédműködtetés	reteszelő Nem reteszelő takart
Integrált funkció	Fojtó Bekapcsoló szelep, elektromos Légtakarékos funkció, elektromos Nagy teljesítményű elektromos kidobóimpulzus szelep Visszacsapószelep Nyitott hangtompító Vákuumkapcsoló
Méretetek	Relatív nyomás
Mérési elv	piezorezisztív
Kapcsoló funkció	Ablak-komparátor Küszöbérték-komparátor
Szelepfunkció	5/3 szellőztetve
Kijelzőtípus	LED LED kijelző 2 jegyű
Megjeleníthető mértékegység(ek)	kPa
Küszöbértékek beállítási tartománya	0 kPa...99 kPa
Hiszterézis beállítási tartománya	0 kPa...90 kPa
Beállítási lehetőségek	Teach-in paraméterkészleteken keresztül
Jelállapot-kijelző	LED

Jellemző	Érték
Érzékelő kapcsolási állapotának kijelzője	LED
Üzemi nyomás max. szívótérfogatáramhoz	4 bar
Üzemi nyomás	4 bar...8 bar
Üzemi nyomás max. vákuumhoz	4 bar
Max. vákuum	92 kPa
Névleges üzemi nyomás	6 bar
Vezérlőnyomás	4 bar...10 bar
Magas szívótérfogatáram légkörrel szemben	51 l/min
Szellőztetési idő névleges üzemi nyomás mellett	0.3 s
DC üzemi feszültségi tartomány	21.6 V...30 V
Üresjáratú áram	30 mA
Bekapcsolási időtartam	100%
Engedély	RCM jelzés
CE-jelölés (lásd a megfelelőségi nyilatkozatot)	EU EMC-irányelv szerint
Üzemi közeg	Sűrített levegő ISO 8573-1:2010 [7:4:4] szerint
Tudnivaló az üzemi/vezérlőközegről	Olajozott üzem nem lehetséges
KBK korrózióállósági osztály	0 - nincs korróziós igénybevétel
LABS konformitás	VDMA24364-B1/B2-L
Közeghőmérséklet	-5 °C...50 °C
Hangnyomásszint névleges üzemi nyomás mellett	70 dB(A)
Védettség	IP65
Védelmi osztály	III
Környezeti hőmérséklet	-5 °C...50 °C
Terméksúly	930 g
Nyomásmérési tartomány	-1 bar...0 bar
Kijelzési tartomány kezdőértéke	0 kPa
Kijelzőtartomány végértéke	99 kPa
Pontosság ± %FS-ben	3 000015
Kapcsolási érték ismételhetsége FS	1 %
Elektromos vezérlés	Terepibusz
Elektromos csatlakozó	CPX-en keresztül
3. pneumatikus csatlakozás	Nyitott hangtompító
Vákuumcsatlakozás	G3/8
Alapanyaggal kapcsolatos megjegyzések	RoHS-kompatibilis
Tömítések alapanyaga	HNBR NBR
Fúvóka alapanyaga	POM Kovácsolt alumíniumötvözet
Ház alapanyaga	Kovácsolt alumínium ötvözet
Lap alapanyaga	Alumínium présöntvény
Szabályozó csavar alapanyaga	erősen ötvözött rozsdamentes acél
Hangtompító alapanyaga	POM PU-hab
Csavarok alapanyaga	Acél