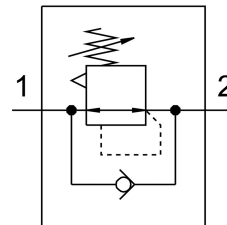


Nyomásszabályozó szelep MS2-LR-QS6-D6-A8-B

Cikkszám: 8086640

FESTO



Adatlap

Jellemző	Érték
Méret	2
Sorozat	MS
Aktuátor biztosítás	Forgatógomb rögzítéssel
Beépítési helyzet	tetszés szerint
Szerkezeti felépítés	közvetlen vezérlésű membrános szabályozószelep
Szabályozó funkció	Állandó kimeneti nyomás szekunder légtelenítéssel visszaáramlási magatartással
Nyomáskijelző	G1/8-hoz előkészítve
Üzemi nyomás	0.1 MPa...0.8 MPa 1 bar...8 bar
Nyomásszabályozó-tartomány	0.5 bar...7 bar
Max. nyomáshiszterézis	0.025 MPa 0.25 bar 3.625 psi
Normál névleges átfolyás	350 l/min
Üzemi közeg	Sűrített levegő ISO 8573-1:2010 [7:4:4] szerint Inert gázok
KBK korrózióállósági osztály	1 - alacsony korrózióknak való kitettség
LABS konformitás	VDMA24364-B1/B2-L
Tiszta szoba osztály	4. osztály az ISO 14644-1 szerint
Csapághőmérséklet	-5 °C...50 °C
Közeghőmérséklet	-5 °C...50 °C
Környezeti hőmérséklet	-5 °C...50 °C
Terméksúly	28.3 g
Rögzítés módja	választhatóan: Előlapi rögzítés Vezetékbeszerelés tartozékkal
1. pneumatikus csatlakozás	QS-6
2. pneumatikus csatlakozó	QS-6
Alanyaggal kapcsolatos megjegyzések	RoHS-kompatibilis

Jellemző	Érték
Alsó fedél alapanyaga	PA
Tömítések alapanyaga	NBR
Forgatógomb alapanyaga	POM
Rugók alapanyaga	erősen ötvözött acél
Ház alapanyaga	Megerősített PA
Membrán alapanyaga	NBR
Szelepszár alapanyaga	Kovácsolt alumínium ötvözet NBR