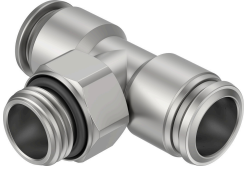


Dugaszolható csavarzat NPQR-T-G12-Q16

Cikkszám: 8085696

FESTO



Adatlap

Jellemző	Érték
Méret	Standard
Névleges szélesség	14 mm
A tömlő behelyezési mélysége	23.5 mm
Tömítés típusa a becsavarható tengelycsapon	Tömítőgyűrű
Beépítési helyzet	tetszés szerint
Kialakítás	T forma
Kötegméret	1
Szerkezeti felépítés	Push-pull elv
Üzemi nyomás teljes hőmérsékleti tartományon	-0.095 MPa...1.2 MPa -0.95 bar...12 bar
Üzemi nyomás teljes hőmérsékleti tartománya	-13.775 psi...174 psi
Üzemi nyomással kapcsolatos megjegyzés	Víz: 0 - 80 °C-on max. 0,7 MPa
Tanúsítványt kiállító szerv	NSF C0556009
Üzemi közeg	Sűrített levegő ISO 8573-1:2010 [7:-:-] szerint Víz (folyékony, jégmentes)
Tudnivaló az üzemi/vezérlőközegről	Olajozott üzem lehetséges
KBK korrózióállósági osztály	4 - igen nagy korróziós igénybevétel
LABS konformitás	VDMA24364-B2-L
Alkalmasság Li-ion akkumulátorok gyártására	A több mint 1% tömegarányú réz-, cink- vagy nikkeltartalmú fémek használata tilos. Kivételt képeznek: az acélban található nikkel, a vegyileg nikkelezett felületek, nyomtatott áramkörti lapok, vezetékek, elektromos csatlakozók és a mágneskeercsek
Tiszta szoba osztály	4. osztály az ISO 14644-1 szerint
Élelmiszerekkel használható	lásd a megfelelőségi nyilatkozatot NSF/ANSI 169
Környezeti hőmérséklet	-5 °C...150 °C
Megjegyzés a környezeti hőmérsékletről	PUN-H-val: -20°C - 60°C
Névleges meghúzási nyomaték	9 Nm
Névleges meghúzási nyomaték tűrése	± 20%
Terméksúly	132 g
Rögzítés módja	25 mm-es hatlapfejű csavar

Jellemző	Érték
1. pneumatikus csatlakozás	G1/2 külső menet
2. pneumatikus csatlakozó	16 mm külső Ø-jű tömlőhöz
Alapanyaggal kapcsolatos megjegyzések	RoHS-kompatibilis
Ház alapanyaga	erősen ötvözött rozsdamentes acél
Menettömítés alapanyaga	FPM
Tartó gyűrű alapanyaga	erősen ötvözött rozsdamentes acél
Oldógyűrű alapanyaga	erősen ötvözött rozsdamentes acél
Tömlőtömítés alapanyaga	FPM
Tömlőbilincs szegmens alapanyaga	erősen ötvözött rozsdamentes acél
Támgyűrű alapanyaga	PPSU