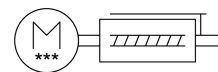
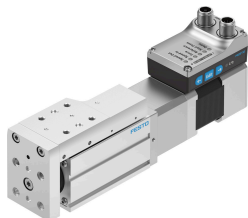


Mini szánegység EGSS-BS-KF-45-25-10P-ST-M-H1-PLK-AA

Cikkszám: 8083814

FESTO



Adatlap

Jellemző	Érték
Munkalöklet	25 mm
Méret	45
Lökettartalék	0 mm
Orsóátmérő	10 mm
Orsóemelkedés	10 mm/U
Beépítési helyzet	tetszés szerint
Vezető	Golyóscsapágyas vezető
Szerkezeti felépítés	Elektromos mini szánegység golyósorsós hajtóművel beépített hajtással
Orsó típus	Golyósorsós hajtóművel
Pozíciófelismerés	Motor enkóder közelítéskapcsolóhoz
Forgórészjeladó	Encoder absolut single turn
A forgórészjeladó mérési elve	mágneses
Kiegészítő funkciók	Kezelői felület Integrált véghelyzet-érzékelés
Kijelző	LED
Max. gyorsulás	5 m/s ²
Max. sebesség	0.25 m/s
Ismétlési pontosság	±0,015 mm
Digitális logikai kimenetek jellemzői	konfigurálható nincs galvanikusan leválasztva
Bekapcsolási időtartam	100%
Szigetelésvédelmi osztály	B
Digitális logikai kimenetek max. áramerőssége	100 mA
Max. áramfelvétel	3 A
Max. áramfogyasztási logika	300 mA
DC névleges feszültség	24 V
Névleges áram	3 A
Paraméterport	IO-Link Kezelőfelület
Megengedett feszültségingadozások	+/- 15%

Jellemző	Érték
Tápegység, csatlakozás típusa	Csatlakozó
Tápegység, csatlakozástechnika	M12x1, T-kódolás az EN 61076-2-111 szerint
Tápegység, pólusok/erek száma	4
Engedély	RCM jelzés
CE-jelölés (lásd a megfelelőségi nyilatkozatot)	EU EMC-irányelv szerint az EU RoHS irányelve szerint
KBK korrózióállósági osztály	0 - nincs korróziós igénybevétel
LABS konformitás	VDMA24364-Zone III
Csapághőmérséklet	-20 °C...60 °C
Relatív páratartalom	0 - 90%
Védettség	IP40
Környezeti hőmérséklet	0 °C...50 °C
Megjegyzés a környezeti hőmérsékletről	30 °C-os környezeti hőmérséklet felett 2% / K-os teljesítménycsökkenést kell alkalmazni.
Max. erő Fy	1314 N
Max. Fz erő	1314 N
Fy 100 km elméleti élettartamra (kizárólag vezetés)	3240 N
Fz 100 km elméleti élettartam esetén (kizárólag vezető)	3240 N
Max. Mx nyomaték	8.14 Nm
Max. My nyomaték	7.05 Nm
Max. Mz nyomaték	7.05 Nm
Mx 100 km elméleti élettartam esetén (kizárólag vezetőnél)	20 Nm
My 100 km elméleti élettartam esetén (kizárólag vezetőnél)	17 Nm
Mz 100 km elméleti élettartam esetén (kizárólag vezetőnél)	17 Nm
Max. radiális erő a hajtórúdnál	340 N
Max. Fx előtolóerő	120 N
Hasznos teher irányérték, vízszintes	6 kg
Hasznos teher irányérték, függőleges	6 kg
Előtolás állandó	10 mm/U
Referencia-élettartam	5000 km
Mozgatott tömeg 0 mm löket esetén	212 g
Többlet mozgatott tömeg 10 mm löketenként	30 g
Terméksúly	1395 g
Alapsúly 0 mm löket esetén	1238 g
Súlytöbblet 10 mm löketenként	63 g
Digitális logikai kimenetek száma, 24 V DC	2
Digitális logikai bemenetek száma	2
Logikai bemenet munkatartomány	24 V
Logikai bemenet jellemzői	konfigurálható nincs galvanikusan leválasztva
IO-Link, folyamat adattartalom OUT	1 bites (Move in) 1 bit (Move out) 1 bites (Quit Error) 1 bit (Move Intermediate)
IO-Link, folyamatadat-tartalom IN	1 bites (State Device) 1 bit (State Intermediate) 1 bites (State Move) 1 bites (State in) 1 bites (State out)
IO-Link, szervizadat-tartalom IN	32 bites erő 32 bites pozíció 32 bites sebesség
IO-Link, adattároló szükséges	0,5 kB
Kapcsoláslogika bemenetek	PNP (pozitív kapcsolás)
Logikai interfész, csatlakozás típusa	Dugasz
Logikai interfész, csatlakozástechnika	M12x1, A-kódolás az EN 61076-2-101 szerint

Jellemző	Érték
Logikai interfész, pólusok/erek száma	8
Rögzítés módja	belső menettel központosító hüvellyel tartozékkal hengeres csappal
Alapanyaggal kapcsolatos megjegyzések	RoHS-kompatibilis
Szánvezető alapanyaga	Hengerelt csapágyacél
Vezetősín alapanyaga	Hengerelt csapágyacél
Orsó alapanyaga	Hengerelt csapágyacél