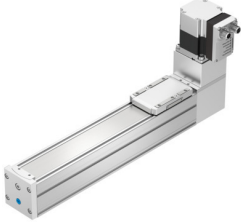


# Bordásszijas tengely ELGS-TB-KF-60-

Cikkszám: 8083557

FESTO



## Adatlap

Jellemző	Érték
Hajtófogaskerék hatásos átmérője	24.83 mm
Munkalöklet	50 mm...2000 mm
Méret	60
Lökettartalék	0 mm
Fogasszík feszítés	0.124 %
Fogasszík-osztás	3 mm
Beépítési helyzet	vízszintes
Vezető	Golyóscsapágyas vezető
Szerkezeti felépítés	Elektromechanikus lineáris tengely fogasszíkjal beépített hajtással
Pozíciófelismerés	Motor enkóder közelítéskapcsolóhoz
Forgórészjeladó	Encoder absolut single turn
A forgórészjeladó mérési elve	mágneses
Hőmérsékletfelügyelet	Kikapcsolás magas hőmérséklet esetén Integrált precíz CMOS hőmérséklet érzékelő analóg kimenettel
Kiegészítő funkciók	Kezelői felület Integrált véghelyzet-érzékelés
Kijelző	LED
Max. gyorsulás	6 m/s <sup>2</sup>
Max. sebesség	1.04 m/s...1.3 m/s
Ismétlési pontosság	±0,1 mm
Digitális logikai kimenetek jellemzői	konfigurálható
Bekapcsolási időtartam	100%
Szigetelésvédelmi osztály	B
Digitális logikai kimenetek max. áramerőssége	100 mA
Max. áramfelvétel	5.3 A
Max. áramfogyasztási logika	0.3 A
DC névleges feszültség	24 V
Névleges áram	5.3 A
Megengedett feszültség-ingadozások	+/- 15%
Tápegység, csatlakozás típusa	Csatlakozó

Jellemző	Érték
Tápegység, csatlakozástechnika	M12x1, T-kódolás az EN 61076-2-111 szerint
Tápegység, pólusok/erek száma	4
Engedély	RCM jelzés
CE-jelölés (lásd a megfelelőségi nyilatkozatot)	EU EMC-irányelv szerint az EU RoHS irányelve szerint
LABS konformitás	VDMA24364-Zone III
Csapághőmérséklet	-20 °C...60 °C
Relatív páratartalom	0 - 90%
Védettség	IP40
Környezeti hőmérséklet	0 °C...50 °C
Megjegyzés a környezeti hőmérsékletéről	30 °C-os környezeti hőmérséklet felett 2% / K-os teljesítménycsökkenést kell alkalmazni.
Másodrendű felületi nyomatékok, ly	441000 mm <sup>4</sup>
Másodrendű felületi nyomatékok, lz	542000 mm <sup>4</sup>
Max. erő Fy	3641 N
Max. Fz erő	3641 N
Fy 100 km elméleti élettartamra (kizárólag vezetés)	13400 N
Fz 100 km elméleti élettartam esetén (kizárólag vezető)	13400 N
Mx 100 km elméleti élettartam esetén (kizárólag vezetőnél)	107 Nm
My 100 km elméleti élettartam esetén (kizárólag vezetőnél)	117 Nm
Mz 100 km elméleti élettartam esetén (kizárólag vezetőnél)	117 Nm
Max. Fx előtolóerő	65 N
Hasznos teher irányérték, vízszintes	4 kg
Előtolás állandó	78 mm 1/min
Mozgatott tömeg	482 g
Mozgatott tömeg 0 mm löket esetén	482 g
Szán súlya	139 g
Terméksúly	3815 g...11555 g
Alapsúly 0 mm löket esetén	2955 g
Súlytöbblet 10 mm löketenként	43 g
Dinamikus elhajlás (teher mozgatva)	a tengely hosszának 0,05%-a, maximum 0,5 mm
Statikus elhajlás (terhelés álló helyzetben)	a tengely hosszának 0,1%-a
Digitális logikai kimenetek száma, 24 V DC	2
Digitális logikai bemenetek száma	2
Logikai bemenet munkatartomány	24 V
Logikai bemenet jellemzői	konfigurálható nincs galvanikusan leválasztva
IO-Link, folyamat adattartalom OUT	Move in, 1 bit Move out, 1 bit Quit Error, 1 bit Move Intermediate, 1 bit
IO-Link, folyamatadat-tartalom IN	State Device, 1 bit State In, 1 bit State Intermediate, 1 bit State Move, 1 bit State Out, 1 bit
IO-Link, szervizadat-tartalom IN	32 bites erő 32 bites pozíció 32 bites sebesség
IO-Link, adattároló szükséges	0.5 kB
Kapcsoláslogika bemenetek	NPN (negatív kapcsolás) PNP (pozitív kapcsolás)
Logikai interfész, csatlakozás típusa	Dugasz
Logikai interfész, csatlakozástechnika	M12x1, A-kódolás az EN 61076-2-101 szerint
Logikai interfész, pólusok/erek száma	8

Jellemző	Érték
Rögzítés módja	belső menettel központosító hüvellyel és csappal tartozékkal
Zárósapka alapanyaga	Alumínium présöntvény, lakkozott
Profil alapanyaga	Kovácsolt alumíniumötvözet, eloxált
Alapanyaggal kapcsolatos megjegyzések	RoHS-kompatibilis
Zárószalag alapanyaga	rozsdamentes acél szalag
Szánvezető alapanyaga	Edzett acél
Vezetősín alapanyaga	Edzett acél
Fogasszív alapanyaga	Polikloroprén üvegszállal