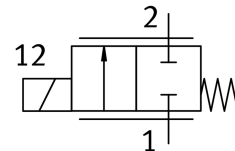


Proporcionális útszelep VPWS-1.5-B-6-PC15-8-V

Cikkszám: 8074075

FESTO



Adatlap

Jellemző	Érték
Névleges szélesség	1.5 mm
Működtetés módja	elektromos
Tömítés elve	lágú
Beépítési helyzet	tetszés szerint
Szerkezeti felépítés	közvetlen vezérlésű ülékes szelep
Visszaállítás módja	mechanikus rugó
Vezérlés módja	közvetlen
Áramlásirány	nem reverzibilis
Szelepfunkció	2/2, proporcionális útszelep, zárt
Üzemi nyomás	0 MPa...0.8 MPa 0 bar...8 bar
Névleges üzemi nyomás	0.8 MPa 8 bar 116 psi
Feltörési nyomás	30 bar 435 psi
Repedésnyomás	30 bar
Normál térfogatáram	82 l/min...98 l/min
Hiszterézis	16 mA
Max. kapcsolási frekvencia	18 Hz
Áramszabályozási tartomány	0 mA...200 mA
Max. elektromos teljesítményfelvétel	2.5 W
Tekercs ellenállása	60.5 Ohm
Bekapcsolási időtartam	100% (lásd a szerelési utasítást)
Felület tisztasági jelentés száma	19 10 1290P
Felület tisztasági jelentés a szabvány szerint	ISO 15001
Maximális szénhidrogén-szennyezettségi szint	550 MGM
KBK korrózióállósági osztály	1 - alacsony korrózióknak való kitettség
LABS konformitás	VDMA24364-Zone III
Közeg	Inert gázok Levegő Oxigén

Jellemző	Érték
Közeggel kapcsolatos megjegyzések	Olajozott üzem nem lehetséges maximális részecskeméret: 10 µm
Közeghőmérséklet	5 °C...50 °C
Védettség	IP60
Megjegyzés a védettségről	IP65 megfelelő csatlakozóval szerelt állapotban
Környezeti hőmérséklet	5 °C...50 °C
Csapághőmérséklet	-40 °C...80 °C
Terméksúly	23 g
1. elektromos csatlakozó, csatlakozási mód	Kábel
1. elektromos csatlakozó, csatlakozástechnika	nyitott vég
1. elektromos csatlakozó, pólusok/erek száma	2
Kábelhossz	70 mm...80 mm
Rögzítés módja	a csatlakozólapon bedugható tartozékkal
1. pneumatikus csatlakozás	15 mm-es patron
2. pneumatikus csatlakozó	7,2 mm-es patron
Alapanyaggal kapcsolatos megjegyzések	RoHS-kompatibilis
Tömítések alapanyaga	FPM
Ház alapanyaga	erősen ötvözött acél