

# Cylinder with holding brake

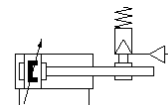
DFLG-160- -

Cikkszám: 8073334

FESTO



Minta ábrázolás



## Adatlap

Átfogó adatlap – Az egyes értékek az Ön konfigurációjától függenek.

Jellemző	Érték
Löklet	10 ... 2,000 mm
Dugattyú átmérő	160 mm
Dugattyúrúd menet	M36x2
A következő szabványon alapul:	ISO 15552 (eddig VDMA 24652, ISO 6431, NF E49 003.1, UNI 10290 is)
Csillapítás	PPV: pneumatikus csillapítás mindkét oldalon, beállítható
Beépítési helyzet	tetszőleges
Megfogási mód hatásiránnyal	mindkét oldalon Szorítás rugóval, oldás sűrített levegővel
Dugattyúrúd vég	Külső menet
Konstrukciós felépítés	Dugattyú Dugattyúrúd Profilső
Pozíció felismerés	közelítéskapcsolóhoz
Változatok	egyoldalú dugattyúrúd
Biztonsági funkciók	Mozgás tartása és megállítása
Biztonsági szint (PL)	Stopping, holding, blocking a movement/category 1, Performance Level c
Operating pressure MPa	0.06 ... 0.8 MPa
Üzemi nyomás	0.6 ... 8 bar
Operating pressure	8.7 ... 116 psi
Max. megengedett ellenőrzőnyomás	8 bar
Min. kioldó nyomás	3.8 bar
Működési mód	kettősműködésű
Engedély	TÜV
CE jel (lásd konformitási nyilatkozat)	EU-Ex-robbanás elleni védelem irányelv (ATEX) szerint EU gépek irányelv szerint
UKCA marking (see declaration of conformity)	To UK EX instructions To UK instructions for machines
Tanúsítványt kiállító hely	TÜV CA 697
ATEX-kategória Gáz	II 2G
ATEX-kategória Por	II 2D
Gyújtószikra védelem típusa Gáz	Ex h IIC T4 Gb
Gyújtószikra védelem típusa Por	Ex h IIIC T120°C Db
Nem robbanásveszélyes környezeti hőmérséklet	-20°C ≤ Ta ≤ +60°C
Üzemi közeg	Sűrített levegő ISO 8573-1:2010 [7:4:4] szerint
KBK korrózióállósági osztály	1 - csekély korróziós károsodás
PWIS conformity	VDMA24364-B2-L
Környezeti hőmérséklet	-20 ... 80 °C
Csillapítási hossz	48 mm
Statikus tartóerő	17,000 N
Theoretical force at 0.6 MPa (6 bar, 87 psi), retracting	11,310 N
Theoretical force at 0.6 MPa (6 bar, 87 psi), advance	12,064 N
Mozgatott tömeg 0 mm löketnél	7,085 g
Kiegészítő tömeg 10 mm löketenként	97 g
Alapsúly 0 mm löketnél	49,660 g

Jellemző	Érték
Kiegészítő tömeg 10 mm löketenként	208 g
Felfogási mód	belső menettel tartozékokkal
Kioldócsatlakozás, befogóegység	G3/8
Pneumatikus csatlakozás	G3/4
Anyag megjegyzés	RoHS konform
Material cover	Alumínium présöntvény Alumínium ötvözet
Material seals	NBR TPE-U(PU)
Material housing	Acél
Material piston rod	Hard-chrome-plated steel
Material cylinder barrel	Smooth-anodised wrought aluminium alloy