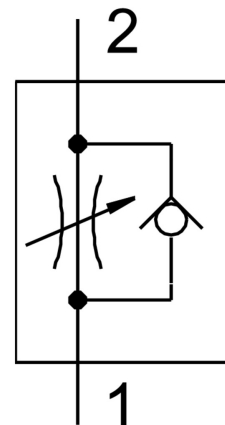


# Fojtó-visszacsapó szelep VFOE-LS-T-G18-Q8

Cikkszám: 8068749

FESTO



## Adatlap

Jellemző	Érték
Szelepfunkció	Légbevezető-fojtó-visszacsapó funkció
1. pneumatikus csatlakozás	QS-8
2. pneumatikus csatlakozó	G1/8
Működtetés módja	kézi
Beállítóelem	Forgatógomb reteszeléssel
Rögzítés módja	becsavarozható
Normál névleges térfogatáram fojtásirányban	170 l/min
Normál névleges térfogatáram visszacsapó irányban	130 l/min...200 l/min
Környezeti hőmérséklet	-10 °C...60 °C
Ház alapanyaga	PBT
Robbanásvédelem	Vegye figyelembe a tanúsítványban található információt 1. zóna (ATEX) 2. zóna (ATEX) 21. zóna (ATEX) 22. zóna (ATEX)
Beépítési helyzet	tetszés szerint
Kulcsnyílás	13 mm
Elfordíthatóság	360 fok / állandó elfordulás nem megengedett
Üzemi nyomás teljes hőmérsékleti tartományon	0.02 MPa...1 MPa 0.2 bar...10 bar
Üzemi nyomás teljes hőmérsékleti tartománya	2.9 psi...145 psi
Normál térfogatáram a fojtás irányában 0,6-> 0 MPa (6-> 0 bar, 87-> 0 psi)	270 l/min
Normál térfogatáram visszacsapó irányban 0,6->0 MPa (6->0 bar, 87->0 psi) nyomásnál	320 l/min...390 l/min
Üzemi közeg	Sűrített levegő ISO 8573-1:2010 [7:4:4] szerint
Tudnivaló az üzemi/vezérlőközegről	Olajozott üzem lehetséges (további üzemeltetéshez szükséges)

Jellemző	Érték
LABS konformitás	VDMA24364-Zone III
Tiszta szoba osztály	4. osztály az ISO 14644-1 szerint
Közeghőmérséklet	-10 °C...60 °C
Max. meghúzási nyomaték	6 Nm
Névleges meghúzási nyomaték	5 Nm
Névleges meghúzási nyomaték tűrése	± 20%
Terméksúly	9.5 g
Alapanyaggal kapcsolatos megjegyzések	RoHS-kompatibilis
Fedél alapanyaga	PBT
Dinamikus tömítések alapanyaga	HNBR
Menetes csap alapanyaga	Acél, horganyzott
Oldógyűrű alapanyaga	PBT
Statikus tömítések alapanyaga	NBR