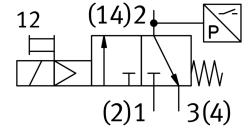
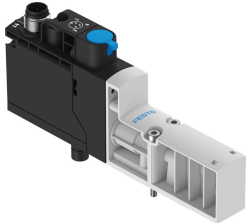


Mágnesszelep VSVA-BT-M32CS2-MYE-A2-1T1L-PZ

Cikkszám: 8066572

FESTO



Adatlap

Jellemző	Érték
Szelepfunkció	3/2 zárva monostabil
Működtetés módja	elektromos
Szélesség	18 mm
Normál névleges átfolyás	125 l/min
Normál névleges térfogatáramú leszellőztetés	125 l/min
Üzemi nyomás	0.3 MPa...1 MPa 3 bar...10 bar
Szerkezeti felépítés	Tányér-ülék
Visszaállítás módja	mechanikus rugó pneumatikus rugó
Védettség	IP65
Tömítés elve	lággy
Beépítési helyzet	tetszés szerint
Kézi segédműködtetés	reteszelő automatikus visszaállítás elektromos vezérlőjellel
Vezérlés módja	elővezérelt
Vezérlőlevegőellátás	belső
Áramlásirány	nem reverzibilis
Átfedés	negatív átfedés
Jelállapot-kijelző	Sárga LED, szelepvezérlés Zöld LED, nyomáskapcsoló, leszellőztetett állapot
Kapcsolási állás lekérdezése	nyomáskapcsolón keresztül, légtelenített állapot
Bekapcsolási időtartam	100%
Max. pozitív tesztpulzus 0 jellel	2000 ís
Max. negatív tesztpulzus 1 jel esetén	1200 ís
DC névleges üzemi feszültség	24 V
Tekercsparaméterek	24 V DC: 1,6 W
Megengedett feszültség-ingadozások	+/- 10%
Üzemi közeg	Sűrített levegő ISO 8573-1:2010 [7:4:4] szerint
Tudnivaló az üzemi/vezérlőközegről	Olajozott üzem nem lehetséges
Rezgésállóság	Szállítási vizsgálat 2. fokozatban FN942017-4 és EN 60068-2-6 szerint
Ütésállóság	Ütésvizsgálat 2. fokozatban FN 942017-5 és EN 60068-2-27 szerint

Jellemző	Érték
KBK korrózióállósági osztály	0 - nincs korróziós igénybevétel
LABS konformitás	VDMA24364-B1/B2-L
Közeghőmérséklet	-5 °C...50 °C
Vezérlőközeg	Sűrített levegő ISO 8573-1: 2010[7:4:4] szerint
Környezeti hőmérséklet	-5 °C...50 °C
MTTF, részkomponens	443 év, nyomáskapcsoló
Terméksúly	110 g
Elektromos csatlakozó	Plug-in
Rögzítés módja	a csatlakozólapon
2. pneumatikus csatlakozó	G1/8
4. pneumatikus csatlakozó	G1/8
Alapanyaggal kapcsolatos megjegyzések	RoHS-kompatibilis
Tömítések alapanyaga	HNBR NBR
Ház alapanyaga	Megerősített PA
Csavarok alapanyaga	Acél, horganyzott
Kapcsolóelem-funkció	Nyitó