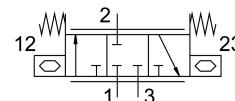


Piezo szelep VEMP-BS-3-13-D19-F-28T1

Cikkszám: 8065734

FESTO



Adatlap

| Jellemző | Érték |
|--------------------------------------|---|
| Kötegméret | 1 |
| Megjegyzés a védettségről | A csatlakozó tömbtől függően |
| Normál névleges átfolyás | 28 l/min |
| 2-3 normál névleges átfolyás | 29 l/min |
| Áramlásirány | nem reverzibilis |
| Névleges üzemi nyomás | 1.7 bar |
| Üzemi nyomás | 0 bar...1.7 bar |
| Szelepfunkció | 2/2, zárt, monostabil 3/3, zárt, monostabil |
| Névleges szélesség | 1.3 mm |
| Működtetés módja | elektromos |
| 1. pneumatikus csatlakozás | Karima |
| 2. pneumatikus csatlakozó | Karima |
| 3. pneumatikus csatlakozás | Karima |
| Közeg | Inert gázok Levegő Oxigén (oxigénalkalmazások az IEC 60601-1 szerint, csak kérésre) Nitrogén |
| Különleges tulajdonságok | oxigénkompatibilis a DIN EN 1797 szerint |
| Üzemi közeg | Sűrített levegő ISO 8573-1:2010 [5:3:1] szerint |
| Tudnivaló az üzemi/vezérlőközegről | Olajozott üzem nem lehetséges |
| Szűrőfinomság | 5 µm |
| Relatív páratartalom | 0 - 70% nem kondenzáló |
| Nyomás harmatpont | -20 °C |
| Max. kapcsolási frekvencia | 5 Hz |
| Közeghőmérséklet | 0 °C...50 °C |
| Környezeti hőmérséklet | 0 °C...50 °C |
| Csapágyhőmérséklet | -20 °C...70 °C |
| DC névleges üzemi feszültség | 310 V |
| DC üzemi feszültségi tartomány | 0 V...310 V |
| Max. áramfelvétel | 5 mA |
| Max. elektromos teljesítményfelvétel | 0 mW |

| Jellemző | Érték |
|---|---|
| Terméksúly | 8 g |
| Tömítések alapanyaga | EPDM |
| Ház alapanyaga | Megerősített PA |
| Fedél alapanyaga | Megerősített PA |
| Alapanyaggal kapcsolatos megjegyzések | RoHS-kompatibilis |
| Raszterméret | 17.2 mm |
| Méreték: Sz x H x M | 17,2 mm x 52,1 mm x 7,2 mm |
| Rögzítés módja | a csatlakozó lécen a csatlakozólapon |
| Beépítési helyzet | tetszés szerint |
| CE-jelölés (lásd a megfelelőségi nyilatkozatot) | az EU kisfeszültségű berendezésekre vonatkozó irányelve szerint |
| LABS konformitás | VDMA24364-B2-L |