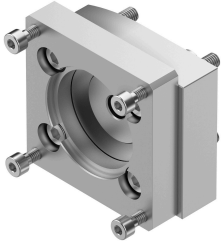


Tengelyirányú építő készlet EAMM-A-L38-58AA

Cikkszám: 8063456

FESTO



Adatlap

Jellemző	Érték
Beépítési helyzet	tetszés szerint
LABS konformitás	VDMA24364-B2-L
Csapághőmérséklet	-25 °C...60 °C
Relatív páratartalom	0 - 95%
Védettség	IP40
Környezeti hőmérséklet	-10 °C...60 °C
Átvihető forgatónyomaték	9 Nm
Terméksúly	267 g
Interfész kód, működtető szerkezet	L38
Interfész kód Motor In	58AA
Alapanyaggal kapcsolatos megjegyzések	RoHS-kompatibilis