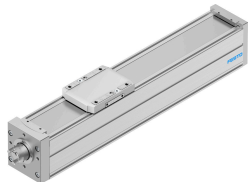


# Golyósorsós tengely ELGC-BS-KF-80-100-16P

Cikkszám: 8061498

FESTO



## Adatlap

Jellemző	Érték
Munkalöklet	100 mm
Méret	80
Lökettartalék	0 mm
Irányváltási holtjáték	0,15 mm
Orsóátmérő	16 mm
Orsóemelkedés	16 mm/U
Beépítési helyzet	tetszés szerint
Vezető	Golyóscsapágyas vezető
Szerkezeti felépítés	Elektromechanikus lineáris tengely golyósorsóval
Motorfajta	Léptetőmotor Szervomotor
Orsótípus	Golyósorsós hajtóművel
Pozíciófelismerés	közelítéskapcsolóhoz induktív érzékelőkhöz
Max. gyorsulás	15 m/s <sup>2</sup>
Max. fordulatszám	3750 1/min
Max. sebesség	1 m/s
Ismétlési pontosság	±0,01 mm
Bekapcsolási időtartam	100%
LABS konformitás	VDMA24364-Zone III
Alkalmasság Li-ion akkumulátorok gyártására	A több mint 1% tömegarányú réz-, cink- vagy nikkeltartalmú fémek használata tilos. Kivételt képeznek: az acélban található nikkel, a vegyileg nikkelezett felületek, nyomtatott áramkörtáblák, vezetékcsatlakozók és a mágnesestekercsek
Tiszta szoba osztály	7. osztály az ISO 14644-1 szerint
Védettség	IP40
Környezeti hőmérséklet	0 °C...50 °C
Ütközési energia a végállásokban	2 mJ
Megjegyzés az ütközési energiához a véghelyzetekben	A referenciafutás maximális sebességénél 0,01 m/s
Másodrendű felületi nyomatékok, ly	1370000 mm <sup>4</sup>
Másodrendű felületi nyomatékok, lz	1660000 mm <sup>4</sup>
Üresjáratnyi nyomaték maximális folyamatsebesség esetén	0.396 Nm

Jellemző	Érték
Alapjáratí nyomaték minimális fordulatszámon	0.095 Nm
Max. erő Fy	900 N
Max. Fz erő	2700 N
Max. Fy erő a teljes tengelyen	5543 N
Max. Fz erő a teljes tengelyen	5543 N
Fy 100 km elméleti élettartamra (kizárólag vezetés)	20400 N
Fz 100 km elméleti élettartam esetén (kizárólag vezető)	20400 N
Max. Mx nyomaték	59.8 Nm
Max. My nyomaték	56.2 Nm
Max. Mz nyomaték	56.2 Nm
Max. Mx nyomaték a teljes tengelyen	59.8 Nm
Max. My nyomaték a teljes tengelyen	56.2 Nm
Max. Mz nyomaték a teljes tengelyen	56.2 Nm
Mx 100 km elméleti élettartam esetén (kizárólag vezetőnél)	220 Nm
My 100 km elméleti élettartam esetén (kizárólag vezetőnél)	207 Nm
Mz 100 km elméleti élettartam esetén (kizárólag vezetőnél)	207 Nm
A szárfelület és a vezetőelem középpontja közötti távolság	72.5 mm
Max. radiális erő a hajtórúdnál	500 N
Max. Fx előtolóerő	350 N
It torziós tehetetlenségi nyomaték	90500 mm <sup>4</sup>
JH tehetetlenségi nyomaték/löklet méter	0.35257 kgcm <sup>2</sup>
Jl tehetetlenségi nyomaték / kg hasznos teher esetén	0.064846 kgcm <sup>2</sup>
JO tehetetlenségi nyomaték	0.07856 kgcm <sup>2</sup>
Előtolás állandó	16 mm/U
Karbantartási időszak	Teljes élettartamon keresztül történő kenés
Mozgatott tömeg	978 g
Súlytöbblet 10 mm löketenként	88 g
Dinamikus elhajlás (teher mozgatva)	a tengely hosszának 0,05%-a, maximum 0,5 mm
Statikus elhajlás (terhelés álló helyzetben)	a tengely hosszának 0,1%-a
Interfészkód, működtető szerkezet	T46
Zárósapka alapanyaga	Alumínium présöntvény, lakkozott
Profil alapanyaga	Kovácsolt alumíniumötvözet, eloxált
Alapanyaggal kapcsolatos megjegyzések	RoHS-kompatibilis
Zárószalag alapanyaga	erősen ötvözött rozsdamentes acél
Hajtómű fedél alapanyaga	Alumínium présöntvény, lakkozott
Szánvezető alapanyaga	Acél
Vezetősín alapanyaga	Acél
Szán alapanyaga	Alumínium présöntvény
Orsó anya alapanyaga	Acél
Orsó alapanyaga	Acél