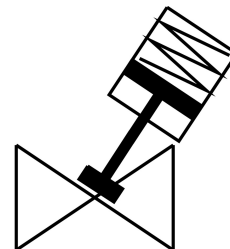


# Ferdeülékes szelep VZXA-B-TS7-1 1/4" -M2-V14T-13.5-K-75-20-V4

Cikkszám: 8060548

FESTO



## Adatlap

Jellemző	Érték
Szerkezeti felépítés	Ülékes szelep dugattyús hajtóművel
Működtetés módja	pneumatikus
Beépítési helyzet	tetszés szerint
Rögzítés módja	Vezetékbeszerelés
Vezetékcsatlakozó	ANSI/ASME B 1.20.1 szerinti 1 1/4 NPT menetes foglalat
Szelepfunkció	2/2
Áramlásirány	nem reverzibilis
Közegnyomás	0 MPa...1.35 MPa 0 bar...13.5 bar
Visszaállítás módja	mechanikus rugó
Vezérlés módja	kívülről irányítható
Pneumatikus csatlakozó	G1/8 belső menet
Üzemi nyomás	0.5 MPa...1 MPa 5 bar...10 bar 72.5 psi...145 psi
Közeg	Gőz Ásványi olaj alapú hidraulika olaj Inert gázok Ásványi olaj Víz szűrt sűrített levegő, 200 µm szűrő semleges folyadékok
Áramlás iránya	Szelep ülék alatt, gáz és folyékony halmazállapotú közegekhez
Közeg szabályozása	On/Off üzem
Üzemi közeg	Sűrített levegő ISO 8573-1:2010 [7:4:4] szerint
Max. viszkozitás	600 mm <sup>2</sup> /s
Közeghőmérséklet	-10 °C...180 °C
Környezeti hőmérséklet	0 °C...60 °C
Kv átfolyás	30.3 m <sup>3</sup> /h
Használja a szabadban	időjárástól védett helyek, C1 osztály az IEC 60654-1 alapján
Alapanyaggal kapcsolatos megjegyzések	RoHS-kompatibilis
LABS konformitás	VDMA24364-Zone III

Jellemző	Érték
Szerelvényház alapanyaga	Öntött rozsdamentes acél
Szerelvényház anyagszáma	ASTM A351-CF3M
Tömítések alapanyaga	FPM
Az orsótömítés alapanyaga	PTFE
Üléktömítés alapanyaga	PTFE
Terméksúly	3930 g
Engedély	CRN
Robbanásvédelem	1. zóna (ATEX) 2. zóna (ATEX) 21. zóna (ATEX) 22. zóna (ATEX)
Tanúsítványt kiállító szerv	TÜV 968/V 1039.01/20
Safety Integrity Level (SIL)	SIL 2
PFH	0.000000136
PFD	0.000595
Hajtómű mérete	75 mm
Löket	20 mm
Vezérlőfunkció	Rugóerő által zárt, NC
Pozíciófelismerés	mechanikus kijelzővel
Hajtómű ház alapanyaga	Öntött rozsdamentes acél
A hajtómű ház anyagszáma	1.4408
Csapághőmérséklet	-10 °C...60 °C
Védettség	IP65 IP67
Dugattyúrúd alapanyaga	erősen ötvöztött rozsdamentes acél
Fedél alapanyaga	Öntött rozsdamentes acél