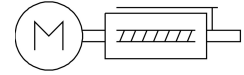
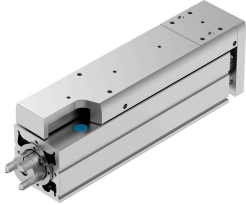


# Mini szánegység EGSC-BS-KF-60-200-12P

Cikkszám: 8048366

FESTO



## Adatlap

Jellemző	Érték
Munkalöklet	200 mm
Méret	60
Lökettartalék	0 mm
Irányváltási holtjáték	150 ľm
Orsóátmérő	12 mm
Orsóemelkedés	12 mm/U
Beépítési helyzet	tetszés szerint
Vezető	Golyóscsapágyas vezető
Szerkezeti felépítés	Elektromos mini szánegység golyósorsós hajtóművel
Motorfajta	Léptetőmotor Szervomotor
Vonatkoztatás	Fix megálló blokk, pozitív Fix megálló blokk, negatív Referencia kapcsoló
Orsótípus	Golyósorsós hajtóművel
Pozíciófelismerés	közelítéskapcsolóhoz
Max. gyorsulás	15 m/s <sup>2</sup>
Max. sebesség	0.6 m/s
Ismétlési pontosság	±0,015 mm
Bekapcsolási időtartam	100%
KBK korrózióállósági osztály	0 - nincs korróziós igénybevétel
LABS konformitás	VDMA24364-Zone III
Alkalmasság Li-ion akkumulátorok gyártására	A több mint 1% tömegarányú réz-, cink- vagy nikkeltartalmú fémek használata tilos. Kivételt képeznek: az acélban található nikkel, a vegyileg nikkelezett felületek, nyomtatott áramkörtáblák, vezetékcsatlakozók és a mágnesestekercsek
Tiszta szoba osztály	9. osztály az ISO 14644-1 szerint
Hangnyomás szint	55 dB(A)
Védettség	IP40
Környezeti hőmérséklet	0 °C...50 °C
Dinamikus teherbírású rögzített csapágy	13321 N
Lineáris vezető dinamikus terhelhetősége	13400 N

Jellemző	Érték
Dinamikus golyósorsós hajtómű terhelhetősége	4600 N
Max. erő Fy	4937 N
Max. Fz erő	4937 N
Max. Mx nyomaték	20 Nm
Max. My nyomaték	30 Nm
Max. Mz nyomaték	30 Nm
Max. radiális erő a hajtórúdnál	230 N
Max. Fx előtolóerő	250 N
Hasznos teher irányérték, vízszintes	25 kg
Hasznos teher irányérték, függőleges	25 kg
A golyósorsós hajtómű statikus terhelhetősége	8500 N
Lineáris vezető statikus terhelhetősége	26900 N
JH tehetetlenségi nyomaték/löket méter	0.27076 kgcm <sup>2</sup>
Jl tehetetlenségi nyomaték / kg hasznos teher esetén	0.03648 kgcm <sup>2</sup>
JO tehetetlenségi nyomaték	0.08386 kgcm <sup>2</sup>
Előtolás állandó	12 mm/U
Statikus teherbírású fix csapágy	7000 N
Referencia-élettartam	5000 km
Karbantartási időszak	Teljes élettartamon keresztül történő kenés
Mozgatott tömeg 0 mm löket esetén	675 g
Többlet mozgatott tömeg 10 mm löketenként	40 g
Terméksúly	3455 g
Alapsúly 0 mm löket esetén	1555 g
Súlytöbblet 10 mm löketenként	95 g
Rögzítés módja	belső menettel központosító hüvellyel tartozékkal hengeres csappal
Interfész kód, működtető szerkezet	T42
Alapanyaggal kapcsolatos megjegyzések	RoHS-kompatibilis
Szánvezető alapanyaga	Hengerelt csapágyacél
Vezetősín alapanyaga	Hengerelt csapágyacél
Ház alapanyaga	Kovácsolt alumíniumötvözet, eloxált
Járomlap alapanyaga	Kovácsolt alumíniumötvözet, eloxált
Dugattyúrúd alapanyaga	erősen ötvözött rozsdamentes acél
Szán alapanyaga	Kovácsolt alumíniumötvözet, eloxált
Orsó anya alapanyaga	Hengerelt csapágyacél
Orsó alapanyaga	Hengerelt csapágyacél