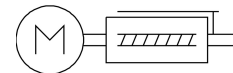
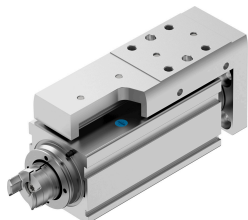


# Mini szánegység EGSC-BS-KF-32-25-8P

Cikkszám: 8048306

FESTO



## Adatlap

Jellemző	Érték
Munkalöklet	25 mm
Méret	32
Lökettartalék	0 mm
Írányváltási holtjáték	150 $\mu$ m
Orsóátmérő	8 mm
Orsóemelkedés	8 mm/U
Beépítési helyzet	tetszés szerint
Vezető	Golyóscsapágyas vezető
Szerkezeti felépítés	Elektromos mini szánegység golyósorsós hajtóművel
Motorfajta	Léptetőmotor Szervomotor
Vonatkoztatás	Fix megálló blokk, pozitív Fix megálló blokk, negatív Referencia kapcsoló
Orsótípus	Golyósorsós hajtóművel
Pozíciófelismerés	közelítéskapcsolóhoz
Max. gyorsulás	15 m/s <sup>2</sup>
Max. sebesség	0.5 m/s
Ismétlési pontosság	$\pm 0,015$ mm
Bekapcsolási időtartam	100%
KBK korrózióállósági osztály	0 - nincs korróziós igénybevétel
LABS konformitás	VDMA24364-Zone III
Alkalmasság Li-ion akkumulátorok gyártására	A több mint 1% tömegarányú réz-, cink- vagy nikkeltartalmú fémek használata tilos. Kivételt képeznek: az acélban található nikkel, a vegyileg nikkelezett felületek, nyomtatott áramkörti lapok, vezetékek, elektromos csatlakozók és a mágneskercsek
Tiszta szoba osztály	9. osztály az ISO 14644-1 szerint
Hangnyomás szint	40 dB(A)
Védettség	IP40
Környezeti hőmérséklet	0 °C...50 °C
Dinamikus teherbírású rögzített csapágy	3795 N
Lineáris vezető dinamikus terhelhetősége	2135 N

Jellemző	Érték
Dinamikus golyósorsós hajtómű terhelhetősége	2000 N
Max. erő Fy	991 N
Max. Fz erő	991 N
Max. Mx nyomaték	3.4 Nm
Max. My nyomaték	3.2 Nm
Max. Mz nyomaték	3.2 Nm
Max. radiális erő a hajtórúdnál	75 N
Max. Fx előtolóerő	60 N
Hasznos teher irányérték, vízszintes	6 kg
Hasznos teher irányérték, függőleges	6 kg
A golyósorsós hajtómű statikus terhelhetősége	3700 N
Lineáris vezető statikus terhelhetősége	3880 N
JH tehetetlenségi nyomaték/löklet méter	0.04477 kgcm <sup>2</sup>
Jl tehetetlenségi nyomaték / kg hasznos teher esetén	0.01621 kgcm <sup>2</sup>
JO tehetetlenségi nyomaték	0.00668 kgcm <sup>2</sup>
Előtolás állandó	8 mm/U
Statikus teherbírású fix csapágy	1792 N
Referencia-élettartam	5000 km
Karbantartási időszak	Teljes élettartamon keresztül történő kenés
Mozgatott tömeg 0 mm löket esetén	149 g
Többlet mozgatott tömeg 10 mm löketenként	12 g
Terméksúly	406 g
Alapsúly 0 mm löket esetén	331 g
Súlytöbblet 10 mm löketenként	30 g
Rögzítés módja	belső menettel központosító hüvellyel tartozékkal hengeres csappal
Interfész kód, működtető szerkezet	V25
Alapanyaggal kapcsolatos megjegyzések	RoHS-kompatibilis
Szánvezető alapanyaga	Hengerelt csapágyacél
Vezetősín alapanyaga	Hengerelt csapágyacél
Ház alapanyaga	Kovácsolt alumíniumötvözet, eloxált
Járomlap alapanyaga	Kovácsolt alumíniumötvözet
Dugattyúrúd alapanyaga	erősen ötvözött rozsdamentes acél
Szán alapanyaga	Kovácsolt alumíniumötvözet, eloxált
Orsó anya alapanyaga	Hengerelt csapágyacél
Orsó alapanyaga	Hengerelt csapágyacél