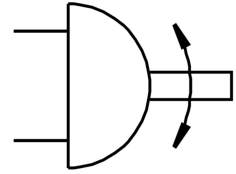
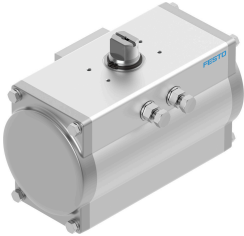


Fordító hajtómű DFPD-240-RP-90-RD-F0710

Cikkszám: 8048125

FESTO



Adatlap

| Jellemző | Érték |
|--|---|
| Állítóhajtás mérete | 240 |
| Karimafuratkép | F0710 |
| Elfordítási szög | 90 deg |
| Állítási tartomány, végállás 0°-nál | -5 deg...5 deg |
| Végállás beállítási tartománya névleges elfordulási szögnél | -5 deg...5 deg |
| Tengelycsatlakozás mélysége | 24 mm |
| Szabványos csatlakozó az armatúrához | ISO 5211 |
| Beépítési helyzet | tetszés szerint |
| Működési mód | kettős működésű |
| Szerkezeti felépítés | Fogasléc/fogaskerék |
| Zárásirány | jobbra záródó |
| Szelepcsatlakozás megfelel a szabványnak | VDI/VDE 3845 (NAMUR) |
| A pozícionáló csatlakozási pontja és a helyzetvisszajelző megfelel a szabványoknak | VDI/VDE 3845, AA 2 méret |
| VDMA 66413 szerinti eszköztípus | Biztonsági alkatrész |
| Biztonsági funkció | A biztonsági funkció: a hajtómű a meghatározott biztonsági helyzetbe kapcsol. A kapcsolást a megfelelő nyomáskamrába vezetett sűrítettlevegő valósítja meg. A létrehozott forgatónyomaték értéke függ a dugattyúk által mozgatott két nyomáskamra közötti nyomáskülönbségtől. |
| Safety Integrity Level (SIL) | SIL 2 alacsony igényű üzemmódig akár SIL 3-ig redundáns architektúrában SIL 1 nagy igényű üzemmódig |
| Az ISO 13849 és az IEC 61508 (SIL) szerinti biztonsági funkcióra tanúsított | A termék SRP/CS-ben SIL 2 alacsony igényig használható A termék SRP/CS-ben SIL 1 magas igényig használható akár SIL 3-ig redundáns architektúrában |
| Üzemi nyomás | 0.2 MPa...0.8 MPa 2 bar...8 bar 29 psi...116 psi |
| Névleges üzemi nyomás | 0.55 MPa 5.5 bar 79.75 psi |
| Tengeri besorolás | lásd a tanúsítványt |
| CE-jelölés (lásd a megfelelőségi nyilatkozatot) | az EU robbanásvédelmi irányelve (ATEX) szerint |
| UKCA-jelölés (lásd a megfelelőségi nyilatkozatot) | az Egyesült Királyság EX előírásai szerint |

| Jellemző | Érték |
|---|--|
| Robbanásvédelem, EU-n kívüli engedély | EPL Db (GB) EPL Gb (GB) |
| Robbanásvédelem | 1. zóna (ATEX) 1. zóna (UKEX) 2. zóna (ATEX) 21. zóna (ATEX) 21. zóna (UKEX) 22. zóna (ATEX) |
| Tanúsítványt kiállító szerv | DNV TAP00001CE TÜV Rheinland 968/V 1106.01/2023 |
| ATEX-kategória, gáz | II 2G |
| ATEX-kategória, por | II 2D |
| Robbanóképes gázok elleni védelem | Ex h IIC T4 Gb X |
| Robbanóképes porok elleni védelem | Ex h IIIC T105°C Db X |
| Ex környezeti hőmérséklet | -20°C ≤ Ta ≤ +80°C |
| Üzemi közeg | Sűrített levegő ISO 8573-1:2010 [7:4:4] szerint |
| Tudnivaló az üzemi/vezérlőközegéről | Harmatpont min. 10 °C-kal a környezeti és közege hőmérséklet alatt Olajozott üzem lehetséges (további üzemeltetéshez szükséges) |
| KBK korrózióállósági osztály | 1 - alacsony korrózióknak való kitettség |
| LABS konformitás | VDMA24364-B1/B2-L |
| Csapághőmérséklet | -20 °C...60 °C |
| Környezeti hőmérséklet | -20 °C...80 °C |
| Forgatónyomaték névleges üzemi nyomásnál és 0°-os forgatási szögénél | 234.3 Nm |
| Forgatónyomaték névleges üzemi nyomásnál és 90°-os forgatási szögénél | 234.3 Nm |
| Tudnivaló a forgatónyomatékról | A hajtómű üzemi nyomatéka nem lehet nagyobb, mint az ISO 5211 szabványban felsorolt legnagyobb megengedett nyomaték, a felfogó karima és a tengelykapcsoló mérete alapján. |
| MTTFd | 1126 év |
| PFH | 0.000000101 |
| PFD | 0.00142 |
| Levegőfogyasztás 0,6 MPa (6 bar, 87 psi) ciklusonként 0° - Névleges elfordulási szög - 0° | 20.3 l |
| Terméksúly | 8594 g |
| Tengelycsatlakozás | T22 |
| Pneumatikus csatlakozó | G1/4 |
| Alapanyaggal kapcsolatos megjegyzések | RoHS-kompatibilis |
| Csatlakozólap alapanyaga | Kovácsolt alumínium ötvözet, eloxált |
| Fedél alapanyaga | Alu présöntvény, bevonatos |
| Tömítések alapanyaga | NBR |
| Ház alapanyaga | Kovácsolt alumíniumötvözet, eloxált |
| Dugattyú alapanyaga | Alumínium présöntvény |
| Csapágy alapanyaga | POM |
| Bütyök alapanyaga | Acél |
| Csavarok alapanyaga | erősen ötvözött rozsdamentes acél |
| Tengely alapanyaga | Acél, nikkelezett |