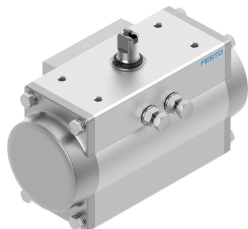


Fordító hajtómű DFPD-20-RP-90-RS30-F05-R3-EP

Cikkszám: 8048016

FESTO



Adatlap

Jellemző	Érték
Állítóhajtás mérete	20
Karimafuratkép	F05
Elfordítási szög	90 deg
Állítási tartomány, végállás 0°-nál	-5 deg...5 deg
Végállás beállítási tartománya névleges elfordulási szögnél	-5 deg...5 deg
Tengelycsatlakozás mélysége	12 mm
Szabványos csatlakozó az armatúrához	ISO 5211
Beépítési helyzet	tetszés szerint
Működési mód	egyszeres működésű
Szerkezeti felépítés	Fogasléc/fogaskerék
Zárásirány	jobbra záródó
Szelepcsatlakozás megfelel a szabványnak	VDI/VDE 3845 (NAMUR)
A pozícionáló csatlakozási pontja és a helyzetvisszajelző megfelel a szabványoknak	VDI/VDE 3845, AA 1 méret
VDMA 66413 szerinti eszköztípus	Biztonsági alkatrész
Biztonsági funkció	A biztonsági funkció: a lekapcsolt sűrítettlevegő és légtelenített rugóház esetén a hajtómű a meghatározott biztonsági helyzetbe kapcsol. Ezt a kapcsolási mozgást a rugóerő biztosítja.
Safety Integrity Level (SIL)	SIL 2 alacsony igényű üzemmódig akár SIL 3-ig redundáns architektúrában SIL 1 nagy igényű üzemmódig
Az ISO 13849 és az IEC 61508 (SIL) szerinti biztonsági funkcióra tanúsított	A termék SRP/CS-ben SIL 2 alacsony igényig használható A termék SRP/CS-ben SIL 1 magas igényig használható akár SIL 3-ig redundáns architektúrában
Üzemi nyomás	0.2 MPa...0.8 MPa 2 bar...8 bar 29 psi...116 psi
Névleges üzemi nyomás	0.3 MPa 3 bar 43.5 psi
Tengeri besorolás	lásd a tanúsítványt
CE-jelölés (lásd a megfelelőségi nyilatkozatot)	az EU robbanásvédelmi irányelve (ATEX) szerint
UKCA-jelölés (lásd a megfelelőségi nyilatkozatot)	az Egyesült Királyság EX előírásai szerint
Robbanásvédelem, EU-n kívüli engedély	EPL Db (GB) EPL Gb (GB)

Jellemző	Érték
Robbanásvédelem	1. zóna (ATEX) 1. zóna (UKEX) 2. zóna (ATEX) 21. zóna (ATEX) 21. zóna (UKEX) 22. zóna (ATEX)
Tanúsítványt kiállító szerv	DNV TAP00001CE TÜV Rheinland 968/V 1106.01/2023
ATEX-kategória, gáz	II 2G
ATEX-kategória, por	II 2D
Robbanóképes gázok elleni védelem	Ex h IIC T4 Gb X
Robbanóképes porok elleni védelem	Ex h IIIC T105°C Db X
Ex környezeti hőmérséklet	-20°C ≤ Ta ≤ +80°C
Üzemi közeg	Sűrített levegő ISO 8573-1:2010 [7:4:4] szerint
Tudnivaló az üzemi/vezérlőközegről	Harmatpont min. 10 °C-kal a környezeti és közeghőmérséklet alatt Olajozott üzem lehetséges (további üzemeltetéshez szükséges)
KBK korrózióállósági osztály	1 - alacsony korrózióknak való kitétség
LABS konformitás	VDMA24364-B1/B2-L
Csapághőmérséklet	-20 °C...60 °C
Környezeti hőmérséklet	-20 °C...80 °C
Forgatónyomaték névleges üzemi nyomásnál és 0°-os forgatási szögnél	7.4 Nm
Forgatónyomaték névleges üzemi nyomásnál és 90°-os forgatási szögnél	3.8 Nm
Tudnivaló a forgatónyomatékról	A hajtómű üzemi nyomatéka nem lehet nagyobb, mint az ISO 5211 szabványban felsorolt legnagyobb megengedett nyomaték, a felfogó karima és a tengelykapcsoló mérete alapján.
Visszaállító rugónyomaték 0°-os forgatási szögnél	3.6 Nm
Visszaállító rugónyomaték 90°-os forgatási szögnél	7.1 Nm
MTTFd	1126 év
PFH	0.000000101
PFD	0.00078
Levegőfogyasztás 0,6 MPa (6 bar, 87 psi) ciklusonként 0° - Névleges elfordulási szög - 0°	0.8 l
Terméksúly	1371 g
Tengelycsatlakozás	T11
Pneumatikus csatlakozó	G1/8
Alapanyaggal kapcsolatos megjegyzések	RoHS-kompatibilis
Csatlakozólap alapanyaga	Kovácsolt alumínium ötvözet, eloxált
Fedél alapanyaga	Alu présöntvény, bevonatos
Tömítések alapanyaga	NBR
Rugók alapanyaga	Rugóacél
Ház alapanyaga	Kovácsolt alumíniumötvözet, eloxált
Dugattyú alapanyaga	Alumínium présöntvény
Csapágy alapanyaga	POM
Bütyök alapanyaga	erősen ötvözött rozsdamentes acél
Csavarok alapanyaga	erősen ötvözött rozsdamentes acél
Tengely alapanyaga	erősen ötvözött rozsdamentes acél