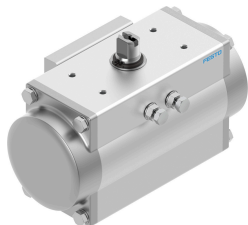


# Fordító hajtómű DFPD-40-RP-90-RS60-F0507

Cikkszám: 8047624

FESTO



## Adatlap

| Jellemző   | Érték  |
|--|--|
| Állítóhajtás mérete  | 40   |
| Karimafuratkép   | F0507  |
| Elfordítási szög   | 90 deg   |
| Állítási tartomány, végállás 0°-nál  | -5 deg...5 deg   |
| Végállás beállítási tartománya névleges elfordulási szögnél                        | -5 deg...5 deg   |
| Tengelycsatlakozás mélysége  | 16 mm  |
| Szabványos csatlakozó az armatúrához   | ISO 5211   |
| Beépítési helyzet  | tetszés szerint  |
| Működési mód   | egyszeres működésű   |
| Szerkezeti felépítés   | Fogasléc/fogaskerék  |
| Zárásirány   | jobbra záródó  |
| Szelepcsatlakozás megfelel a szabványnak   | VDI/VDE 3845 (NAMUR)   |
| A pozícionáló csatlakozási pontja és a helyzetvisszajelző megfelel a szabványoknak | VDI/VDE 3845, AA 1 méret   |
| VDMA 66413 szerinti eszköztípus  | Biztonsági alkatrész   |
| Biztonsági funkció   | A biztonsági funkció: a lekapcsolt sűrítettlevegő és légtelenített rugóház esetén a hajtómű a meghatározott biztonsági helyzetbe kapcsol. Ezt a kapcsolási mozgást a rugóerő biztosítja. |
| Safety Integrity Level (SIL)   | SIL 2 alacsony igényű üzemmódig<br>akár SIL 3-ig redundáns architektúrában<br>SIL 1 nagy igényű üzemmódig  |
| Az ISO 13849 és az IEC 61508 (SIL) szerinti biztonsági funkcióra tanúsított        | A termék SRP/CS-ben SIL 2 alacsony igényig használható<br>A termék SRP/CS-ben SIL 1 magas igényig használható<br>akár SIL 3-ig redundáns architektúrában                                 |
| Üzemi nyomás   | 0.2 MPa...0.8 MPa<br>2 bar...8 bar<br>29 psi...116 psi   |
| Névleges üzemi nyomás  | 0.6 MPa<br>6 bar<br>87 psi   |
| Tengeri besorolás  | lásd a tanúsítványt  |
| CE-jelölés (lásd a megfelelőségi nyilatkozatot)                                    | az EU robbanásvédelmi irányelve (ATEX) szerint   |
| UKCA-jelölés (lásd a megfelelőségi nyilatkozatot)                                  | az Egyesült Királyság EX előírásai szerint   |
| Robbanásvédelem, EU-n kívüli engedély  | EPL Db (GB)<br>EPL Gb (GB)   |

| Jellemző  | Érték  |
|---|--|
| Robbanásvédelem   | 1. zóna (ATEX)<br>1. zóna (UKEX)<br>2. zóna (ATEX)<br>21. zóna (ATEX)<br>21. zóna (UKEX)<br>22. zóna (ATEX)  |
| Tanúsítványt kiállító szerv   | DNV TAP00001CE<br>TÜV Rheinland 968/V 1106.01/2023   |
| ATEX-kategória, gáz   | II 2G  |
| ATEX-kategória, por   | II 2D  |
| Robbanóképes gázok elleni védelem   | Ex h IIC T4 Gb X   |
| Robbanóképes porok elleni védelem   | Ex h IIIC T105°C Db X  |
| Ex környezeti hőmérséklet   | -20°C ≤ Ta ≤ +80°C   |
| Üzemi közeg   | Sűrített levegő ISO 8573-1:2010 [7:4:4] szerint  |
| Tudnivaló az üzemi/vezérlőközegről  | Harmatpont min. 10 °C-kal a környezeti és közeghőmérséklet alatt<br>Olajozott üzem lehetséges (további üzemeltetéshez szükséges)   |
| KBK korrózióállósági osztály  | 1 - alacsony korrózióknak való kitétség  |
| LABS konformitás  | VDMA24364-B1/B2-L  |
| Csapághőmérséklet   | -20 °C...60 °C   |
| Környezeti hőmérséklet  | -20 °C...80 °C   |
| Forgatónyomaték névleges üzemi nyomásnál és 0°-os forgatási szögnél                       | 28 Nm  |
| Forgatónyomaték névleges üzemi nyomásnál és 90°-os forgatási szögnél                      | 14.5 Nm  |
| Tudnivaló a forgatónyomatékról  | A hajtómű üzemi nyomatéka nem lehet nagyobb, mint az ISO 5211 szabványban felsorolt legnagyobb megengedett nyomaték, a felfogó karima és a tengelykapcsoló mérete alapján. |
| Visszaállító rugónyomaték 0°-os forgatási szögnél   | 13.8 Nm  |
| Visszaállító rugónyomaték 90°-os forgatási szögnél  | 27.2 Nm  |
| MTTFd   | 1126 év  |
| PFH   | 0.000000101  |
| PFD   | 0.00078  |
| Levegőfogyasztás 0,6 MPa (6 bar, 87 psi) ciklusonként 0° - Névleges elfordulási szög - 0° | 1.5 l  |
| Terméksúly  | 2180 g   |
| Tengelycsatlakozás  | T14  |
| Pneumatikus csatlakozó  | G1/8   |
| Alapanyaggal kapcsolatos megjegyzések   | RoHS-kompatibilis  |
| Csatlakozólap alapanyaga  | Kovácsolt alumínium ötvözet, eloxált   |
| Fedél alapanyaga  | Alu présöntvény, bevonatos   |
| Tömítések alapanyaga  | NBR  |
| Rugók alapanyaga  | Rugóacél   |
| Ház alapanyaga  | Kovácsolt alumíniumötvözet, eloxált  |
| Dugattyú alapanyaga   | Alumínium présöntvény  |
| Csapágy alapanyaga  | POM  |
| Bütyök alapanyaga   | erősen ötvözött rozsdamentes acél  |
| Csavarok alapanyaga   | erősen ötvözött rozsdamentes acél  |
| Tengely alapanyaga  | Acél, nikkelezett  |