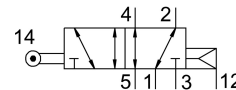


Görgőkaros szelep VMEF-R-M52-E-N18

Cikkszám: 8047096

FESTO



Adatlap

Jellemző	Érték
Szelepfunkció	5/2, monostabil
Működtetés módja	mechanikus
Szélesség	20 mm
Normál névleges átfolyás	750 l/min
Pneumatikus munkacsatlakozás	1/8 NPT
Üzemi nyomás	-0.095 MPa...1 MPa -0.95 bar...10 bar
Szerkezeti felépítés	Hengeres tolózár Görgőkar
Visszaállítás módja	pneumatikus rugó
Max. lökethatár (kemény)	11.6 mm
Névleges szélesség	5.2 mm
Használati útmutató	Becsípődés veszélye
Tömítés elve	lágú
Beépítési helyzet	tetszés szerint
Vezérlés módja	közvetlen
Áramlásirány	megfordítható
Átfedés	pozitív átfedés
Max. működési sebesség oldalról működtetve	1.4 m/s
Max. kapcsolási frekvencia	3 Hz
Bütyökszög	30 deg
Robbanásvédelem	1. zóna (ATEX) 2. zóna (ATEX) 21. zóna (ATEX) 22. zóna (ATEX)
Üzemi közeg	Sűrített levegő ISO 8573-1:2010 [7:-:-] szerint
Tudnivaló az üzemi/vezérlőközegről	Olajozott üzem lehetséges (további üzemeltetéshez szükséges)
KBK korrózióállósági osztály	1 - alacsony korrózióknak való kitétség
LABS konformitás	VDMA24364-B1/B2-L
Közeghőmérséklet	-10 °C...60 °C
Környezeti hőmérséklet	-10 °C...60 °C
Megjegyzés a környezeti hőmérsékletről	Hő befolyása a kopásra
Működtető erő	38 N

Jellemző	Érték
Terméksúly	240 g
Rögzítés módja	átmenő furattal
1. pneumatikus csatlakozás	G1/8
2. pneumatikus csatlakozó	G1/8
3. pneumatikus csatlakozás	G1/8
4. pneumatikus csatlakozó	G1/8
5. pneumatikus csatlakozó	G1/8
Alapanyaggal kapcsolatos megjegyzések	RoHS-kompatibilis
Aktuátor rögzítésének alapanyaga	Acél, horganyzott
Fedél alapanyaga	Megerősített PA
Tömítések alapanyaga	NBR
Ház alapanyaga	Kovácsolt alumíniumötvözet, eloxált