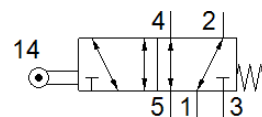
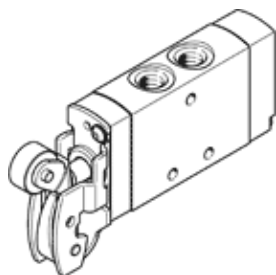


# görgőkaros szelep VMEF-R-M52-M-G14

Cikkszám: 8047094

★ Sztenderd termék program

FESTO



## Adatlap

Jellemző	Érték
Szelep funkció	5/2 monostabil
Működtetés fajtája	mechanikus
Méret	20 mm
Normál névleges átáramlás	1,200 l/min
Operating pressure MPa	-0.095 ... 1 MPa
Üzemi nyomás	-0.95 ... 10 bar
Konstruktív felépítés	Körtolattyú Görgőkar
Visszaállítás fajtája	mechanikus rugó
Max. stroke limit (hard)	11.6 mm
Névleges méret	7 mm
Használati útmutató	Risk of pinching
Tömítési elv	lágý
Beépítési helyzet	tetszőleges
Vezérlési fajta	közvetlen
Áramlási irány	reverzáló
Overlap	Positive overlap
Max. működtetési sebesség oldalsó működtetés esetén	1.4 m/s
Max.kapcsolási frekvencia	3 Hz
Cam angle	30 deg
Üzemi közeg	Sűrített levegő ISO8573-1:2010 [7:-:-] szerint
Megjegyzés az üzemi- és a vezérlő közeghez	Olajozott üzemelés lehetséges (a további működéshez szükséges)
KBK korrózióállósági osztály	1 - csekély korróziós károsodás
PWIS conformity	VDMA24364-B1/B2-L
Közeg hőmérséklet	-10 ... 60 °C
Környezeti hőmérséklet	-10 ... 60 °C
Megjegyzés a környezeti hőmérsékletre	Influence of heat on wear
Működtető erő	38 N
Gyártmány súlya	272 g
Felfogási mód	átmenő furattal
Pneumatikus csatlakozás 1	G1/4
Pneumatikus csatlakozás 2	G1/4
Pneumatikus csatlakozás 3	G1/4
Pneumatikus csatlakozás 4	G1/4
Pneumatikus csatlakozás 5	G1/4
Anyag megjegyzés	RoHS konform
Material mounting adaptor	Acél, ónozott
Material cover	PA erősítésű
Material seals	NBR
Material housing	Anodised wrought aluminium alloy