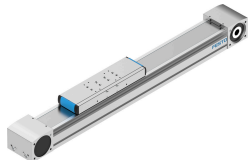


Fogasszijas tengely ELGA-TB-KF-120-500-0H

Cikkszám: 8041865

FESTO



Adatlap

Jellemző	Érték
Hajtófogaskerék határos átmérője	52.52 mm
Munkalöklet	500 mm
Méret	120
Lökettartalék	0 mm
Fogasszíf feszítés	0.21 %
Fogasszíf-osztás	5 mm
Beépítési helyzet	tetszés szerint
Vezető	Golyóscsapágyas vezető
Szerkezeti felépítés	Elektromechanikus lineáris tengely fogasszífjal
Motorfajta	Léptetőmotor Szervomotor
Az útmérő rendszer mérési elve	inkrementális
Max. gyorsulás	50 m/s ²
Max. sebesség	5 m/s
Ismétlési pontosság	±0,08 mm
Bekapcsolási időtartam	100%
LABS konformitás	VDMA24364-Zone III
Védettség	IP40
Környezeti hőmérséklet	-10 °C...60 °C
Másodrendű felületi nyomatékok, ly	1264580 mm ⁴
Másodrendű felületi nyomatékok, lz	4365790 mm ⁴
Max. hajtónyomaték	34.1 Nm
Max. erő Fy	5500 N
Max. Fz erő	6890 N
Max. üresjárat elmozdulási ellenállás	76.2 N
Max. Mx nyomaték	104 Nm
Max. My nyomaték	680 Nm
Max. Mz nyomaték	680 Nm
Max. Fx előtolóerő	1300 N
Üresjárat hajtónyomaték	2.8 Nm
lt torziós tehetetlenségi nyomaték	435680 mm ⁴

Jellemző	Érték
JH tehetetlenségi nyomaték/löket méter	2.15 kgcm ²
Jl tehetetlenségi nyomaték / kg hasznos teher esetén	6.9 kgcm ²
JO tehetetlenségi nyomaték	40.99 kgcm ²
JW tehetetlenségi nyomaték további szánokhoz	28.91 kgcm ²
Előtolás állandó	165 mm/U
Kenési időköz megtett úttól függően	1000 km
Szán súlya	4,19 kg
Kiegészítő szán tömege	3,24 kg
Alapsúly 0 mm löket esetén	15,7 kg
Súlytöbblet 10 mm löketenként	0,106 kg
Profil alapanyaga	Kovácsolt alumínium ötvözet eloxált
Alapanyaggal kapcsolatos megjegyzések	RoHS-kompatibilis
Zárószalag alapanyaga	rozsdamentes acél szalag
Hajtómű fedél alapanyaga	Kovácsolt alumínium ötvözet eloxált
Szánvezető alapanyaga	Edzett acél
Vezetősín alapanyaga	Edzett acél Corroprotect bevonatos
Ékszíjtárcsák alapanyaga	erősen ötvözött rozsdamentes acél
Szán alapanyaga	Kovácsolt alumíniumötvözet eloxált
Fogasszíf-befogóelem alapanyaga	Öntött rozsdamentes acél
Fogasszíf alapanyaga	Polikloroprén üveggábellet és nejlönbevonattal