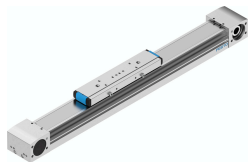


Fogasszijas tengely ELGA-TB-KF-70-300-0H

Cikkszám: 8041851

FESTO



Adatlap

Jellemző	Érték
Hajtófogaskerék határos átmérője	28.65 mm
Munkalöklet	300 mm
Méret	70
Lökettartalék	0 mm
Fogasszíf feszítés	0.213 %
Fogasszíf-osztás	3 mm
Beépítési helyzet	tetszés szerint
Vezető	Golyóscsapágyas vezető
Szerkezeti felépítés	Elektromechanikus lineáris tengely fogasszífjal
Motorfajta	Léptetőmotor Szervomotor
Az útmérő rendszer mérési elve	inkrementális
Max. gyorsulás	50 m/s ²
Max. sebesség	5 m/s
Ismétlési pontosság	±0,08 mm
Bekapcsolási időtartam	100%
LABS konformitás	VDMA24364-Zone III
Védettség	IP40
Környezeti hőmérséklet	-10 °C...60 °C
Másodrendű felületi nyomatékok, ly	146050 mm ⁴
Másodrendű felületi nyomatékok, lz	459290 mm ⁴
Max. hajtónyomaték	5.02 Nm
Max. erő Fy	1500 N
Max. Fz erő	1850 N
Max. üresjárat elmozdulási ellenállás	41.9 N
Max. Mx nyomaték	16 Nm
Max. My nyomaték	132 Nm
Max. Mz nyomaték	132 Nm
Max. Fx előtolóerő	350 N
Üresjárat hajtónyomaték	0.6 Nm
lt torziós tehetetlenségi nyomaték	103880 mm ⁴

Jellemző	Érték
JH tehetetlenségi nyomaték/löket méter	0.19 kgcm ²
Jl tehetetlenségi nyomaték / kg hasznos teher esetén	2.05 kgcm ²
JO tehetetlenségi nyomaték	2.43 kgcm ²
JW tehetetlenségi nyomaték további szánokhoz	1.86 kgcm ²
Előtolás állandó	90 mm/U
Kenési időköz megtett úttól függően	1000 km
Szán súlya	0,9 kg
Kiegészítő szán tömege	0,74 kg
Alapsúly 0 mm löket esetén	2,97 kg
Súlytöbblet 10 mm löketenként	0,039 kg
Profil alapanyaga	Kovácsolt alumínium ötvözet eloxált
Alapanyaggal kapcsolatos megjegyzések	RoHS-kompatibilis
Zárószalag alapanyaga	rozsdamentes acél szalag
Hajtómű fedél alapanyaga	Kovácsolt alumínium ötvözet eloxált
Szánvezető alapanyaga	Rozsdamentes acél
Vezetősín alapanyaga	Rozsdamentes acél
Ékszíjtárcsák alapanyaga	erősen ötvözött rozsdamentes acél
Szán alapanyaga	Kovácsolt alumíniumötvözet eloxált
Fogasszíf-befogóelem alapanyaga	Öntött rozsdamentes acél
Fogasszíf alapanyaga	Polikloroprén üvegcábellet és nejlonbevonattal