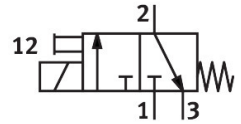
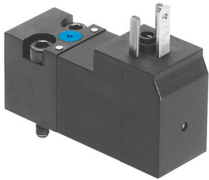


Mágnesszelep

VSCS-B-M32-MH-WA-1C1-8

Cikkszám: 8040564

FESTO



Adatlap

Jellemző	Érték
Szelepfunkció	3/2 zárva monostabil
Működtetés módja	elektromos
Szélesség	15 mm
Normál névleges térfogatáram (DIN 1343 szerint normalizálva)	13.5 l/min
Pneumatikus munkacsatlakozás	Csatlakozólap mérete: 15 mm, az ISO 15218 szerint
Üzemi feszültség	24 V DC
Üzemi nyomás	0.15 MPa...0.8 MPa 1.5 bar...8 bar 21.75 psi...116 psi
Visszaállítás módja	mechanikus rugó
Védettség	IP65
Tömítés elve	lágy
Beépítési helyzet	tetszés szerint
Megfelel a szabványnak	ISO 15218
Kézi segédműködtetés	Nem reteszelő
Vezérlés módja	közvetlen
Áramlásirány	nem reverzibilis
Átfedés	negatív átfedés
Tudnivaló a kényszerdinamizálásról	Kapcsolási gyakoriság: legalább 1/hét
Kikapcsolási idő	6 ms
Bekapcsolási idő	8 ms
Bekapcsolási időtartam	100%
Tekercsparaméterek	24 V DC: 1,3 W
Megengedett feszültség-ingadozások	+/- 10%
Üzemi közeg	Sűrített levegő ISO 8573-1:2010 [7:4:4] szerint
Tudnivaló az üzemi/vezérlőközegről	Olajozott üzem lehetséges (további üzemeltetéshez szükséges)
Rezgésállóság	Szállítási vizsgálat 1. fokozatban FN942017-4 és EN 60068-2-6 szerint
Ütésállóság	Ütésvizsgálat 1. fokozatban FN 942017-5 és EN 60068-2-27 szerint
KBK korrózióállósági osztály	2 - mérsékelt korróziós igénybevétel
LABS konformitás	VDMA24364-C1-L
Közeghőmérséklet	-5 °C...50 °C
Környezeti hőmérséklet	-5 °C...50 °C

Jellemző	Érték
Elektromos csatlakozó	C forma a DIN EN 175301-803 szerint
1. pneumatikus csatlakozás	Csatlakozólap
2. pneumatikus csatlakozó	Csatlakozólap
3. pneumatikus csatlakozás	Csatlakozólap
Alapanyaggal kapcsolatos megjegyzések	RoHS-kompatibilis
Tömítések alapanyaga	NBR