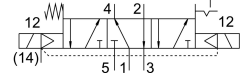


Mágnesszelep VSVA-B-P53BD-Z-A1-1T1L

Cikkszám: 8039189

FESTO



Adatlap

Jellemző	Érték
Szelepfunkció	5/3, 4 csatlakozó szellőztetve, 2 légtelenítve
Működtetés módja	elektromos
Szélesség	26 mm
Normál névleges átfolyás	850 l/min
Pneumatikus munkacsatlakozás	Csatlakozólap mérete: 26 mm, az ISO 15407-1 szerint G1/4
Üzemi feszültség	24 V DC
Üzemi nyomás	-0.09 MPa...1 MPa -0.9 bar...10 bar
Szerkezeti felépítés	Hengeres tolózár
Visszaállítás módja	mechanikus rugó elektromos működtetés
Engedély	CSA (OL) c UL us - Recognized (OL)
Védettség	IP65 NEMA 4
Névleges szélesség	9 mm
Távozó levegő funkció	fojtható a fojtólapon egyedi csatlakozólapon keresztül
Tömítés elve	lágý
Beépítési helyzet	tetszés szerint
Kézi segédműködtetés	takart
Vezérlés módja	elővezérelt
Vezérlőlevegőellátás	külső
Áramlásirány	nem reverzibilis
Átfedés	negatív átfedés
Jelállapot-kijelző	LED
Vezérlőnyomás	0.3 MPa...1 MPa 3 bar...10 bar
Egyedi csatlakozólap áramlási szelepe	900 l/min
A pneumatikusan összekapcsolt szelep átfolyása áramlásra optimalizálva	950 l/min
Az áramlási szelep pneumatikusan kapcsolódik	850 l/min

Jellemző	Érték
nem szimmetrikus kikapcsolási idő	26 ms a 12-es vezérlőoldalhoz 36 ms a 14-es vezérlőoldalhoz
nem szimmetrikus bekapcsolási idő	16 ms a 12-es vezérlőoldalhoz 9 ms a 14-es vezérlőoldalhoz
Bekapcsolási időtartam	100%
Max. pozitív teszimpulzus 0 jellel	1200 Ís
Max. negatív teszimpulzus 1 jel esetén	1100 Ís
DC névleges üzemi feszültség	24 V
Tekercsparaméterek	24 V DC: 1,6 W
Lökőfeszültség-állóság	2.5 kV
Szennyezettségi fok	3
Megengedett feszültség-ingadozások	+/- 10%
Üzemi közeg	Sűrített levegő ISO 8573-1:2010 [7:4:4] szerint
Tudnivaló az üzemi/vezérlőközegről	Olajozott üzem lehetséges (további üzemeltetéshez szükséges)
Rezgésállóság	Szállítási vizsgálat 2. fokozatban FN942017-4 és EN 60068-2-6 szerint
Ütésállóság	Ütésvizsgálat 2. fokozatban FN 942017-5 és EN 60068-2-27 szerint
KBK korrózióállósági osztály	0 - nincs korróziós igénybevétel
LABS konformitás	VDMA24364-B1/B2-L
Közeghőmérséklet	-5 °C...50 °C
Relatív páratartalom	0 - 90%
Hangnyomás szint	85 dB(A)
Környezeti hőmérséklet	-5 °C...50 °C
Szeleprögítés max. meghúzási nyomatéka	1.8 Nm...2.2 Nm
Terméksúly	301 g
Elektromos csatlakozó	4 pólusú Csatlakozó az ISO 15407-2 szerint
Rögzítés módja	a csatlakozólapon
12/14 vezérlőlevegő csatlakozó	Csatlakozólap mérete 26 mm az ISO 15407-1 szerint
Vezérlő távozó levegő 82/84	összegyűjtött nincs összefogva választhatóan:
1. pneumatikus csatlakozás	Csatlakozólap mérete: 26 mm az ISO 15407-2 szerint
2. pneumatikus csatlakozó	Csatlakozólap mérete 26 mm az ISO 15407-2 szerint
3. pneumatikus csatlakozás	Csatlakozólap mérete: 26 mm, az ISO 15407-2 szerint
4. pneumatikus csatlakozó	Csatlakozólap mérete 26 mm az ISO 15407-2 szerint
5. pneumatikus csatlakozó	Csatlakozólap mérete: 26 mm, az ISO 15407-2 szerint
Alapanyaggal kapcsolatos megjegyzések	RoHS-kompatibilis
Tömítések alapanyaga	FPM NBR
Ház alapanyaga	Alumínium présöntvény PA
Csavarok alapanyaga	Acél, horganyzott