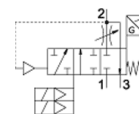
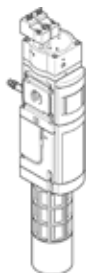


nyomásfelfuttató és gyorslefűvő szelep

MS6-SV-1/2-D-10V24-2M8-SO-AG

Cikkszám: 8038490

FESTO



Adatlap

| Jellemző | Érték |
|---|---|
| Sorozat | MS |
| Méret | 6 |
| Raszter méret | 62 mm |
| Biztonsági funkciók | Lefűvás Prevention of unexpected start-up (pressurisation) |
| Az integrált biztonság elvárt szintje (SIL) | Lefűvás / SIL 3 Prevention of unexpected start-up (pressurisation)/SIL 3 |
| Biztonsági szint (PL) | Lefűvás / 3-as kategória, Performance Level d Prevention of unexpected start-up (pressurisation)/category 3, Performance Level d |
| Megjegyzés a kényszerített dinamizáláshoz | Kapcsolási frekvencia legalább 1/hónap |
| Konstruktív felépítés | Dugattyú ülék |
| Átfedési szabadság | nem |
| Működtetés fajtája | elektromos |
| Vezérlő levegő ellátás | belső |
| Tömítési elv | lágý |
| Lefűvás funkció | nem fojtható |
| Helyzetérzékelési elv | Mágnesdugattyú-elv |
| A következő szabványnak felel meg: | DIN EN ISO 13849-1 DIN EN ISO 13849-2 |
| Kézi segédműködtetés | nincs |
| Visszaállítás fajtája | mechanikus rugó |
| Vezérlési fajta | elővezérelt |
| Szelep funkció | 3/2 zárt monostabil Nyomásfelfuttató funkció |
| Operating pressure MPa | 0.35 ... 1 MPa |
| Üzemi nyomás | 3.5 ... 10 bar |
| Nyomás látjelző | manométerrel |
| C érték | 19.3 l/sbar |
| b érték | 0.21 |
| Normál névleges átáramlás | 4,300 l/min |
| Standard flow rate exhaust 0.6->0 MPa (6->0 bar, 87->0 psi) | 9,000 l/min |
| Max.kapcsolási frekvencia | 0.5 Hz |
| Kapcsolási idő ki | 40 ms |
| Kapcsolási idő be | 130 ms |
| Ciklusidő | 100 % |
| Jelállapot kijelzése | LED Kapcsolókimenetek |
| Tekercs jellemző | 24 V DC: 1,8 W |
| Névleges üzemi feszültség, DC | 24 V |
| Megengedett feszültség ingadozás | +10 % / -15 % |
| Üzemi közeg | Sűrített levegő ISO 8573-1:2010 [7:4:4] szerint |
| Megjegyzés az üzemi- és a vezérlő közeghez | Olajozott üzemelés lehetséges (a további működéshez szükséges) |
| KBK korrózióállósági osztály | 2 - mérsékelt korróziós károsodás |
| Anyag megjegyzés | RoHS konform |
| PWIS conformity | VDMA24364-B1/B2-L |

| Jellemző | Érték |
|---|---|
| Hangnyomás szint | 75 dB(A) |
| Védettség | IP65 csatlakozó aljzattal |
| Közeg hőmérséklet | -10 ... 50 °C |
| Környezeti hőmérséklet | -10 ... 50 °C |
| Tárolási hőmérséklet | -10 ... 50 °C |
| Ütésállóság | Lökőpróba 2-es pontosságú osztállyal az FN 942017-5 és az EN 60068-2-27 szerint |
| Rezgésállóság | Szállítási alkalmazásra vizsgálat 2-es szigorúsági fokozattal FN 942017-4 és EN 60068-2-6 szerint |
| Engedély | RCM Mark |
| KC mark | KC-EMV |
| CE jel (lásd konformitási nyilatkozat) | EU gépek irányelv szerint |
| Felfogási mód | Vezeték beépítés tartozékokkal választható/egyéb |
| Beépítési helyzet | tetszőleges |
| Gyártmány súlya | 2,110 g |
| Pneumatikus csatlakozás 1 | G1/2 |
| Pneumatikus csatlakozás 2 | G1/2 |
| Pneumatikus csatlakozás 3 | G1 |
| Elektromos csatlakozás | 2 sarkú 2x csatlakozódugó Plug pattern type C to EN 175301-803 EN 175301-803 szerint |
| Elektromos csatlakozás, közelítéskapcsoló | 2x kábel csatlakozódugóval 3 sarkú M8 elfordítható menet |
| Material housing | Alumínium présöntvény |
| Material seals | NBR |
| Material piston rod | erősen ötvözött acél, rozsdamentes |