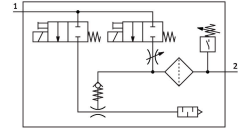


Vákuumgenerátor OVEM-07-H-B-QO-CE-N-LK

Cikkszám: 8037694

FESTO



Adatlap

Jellemző	Érték
Laval-fúvóka névleges átmérője	0.7 mm
Raszterméret	20 mm
Hangtompító kivitele	nyitott
Beépítési helyzet	tetszés szerint
Ejektorkarakterisztikája	magas vákuum Standard
Szűrőfinomság	40 µm
Kézi segédműködtetés	Nem reteszelő kiegészítőleg kezelőgombok segítségével
Integrált funkció	Elektromos kidobóimpulzus szelep Fojtó Bekapcsoló szelep, elektromos Szűrő Légtakarékos funkció, elektromos Visszacsapószelep Nyitott hangtompító Vákuumkapcsoló
Szerkezeti felépítés	moduláris
Rövidzárlat elleni védelem	igen
Szelepfunkció	zárt
Póluscserre elleni védelem	minden elektromos csatlakozóhoz
Kapcsolóbemenet szabvány szerint	IEC 61131-2
Kijelzőtípus	4 számjegyű alfanumerikus háttérvilágítású LCD
Kapcsolóállás-kijelző	LCD
Üzemi nyomás	2 bar...8 bar
Üzemi nyomás max. vákuumhoz	4.1 bar
Max. vákuum	93 %
Névleges üzemi nyomás	6 bar
Magas szívótérfogatáram léggörrel szemben	16 l/min
Szellőztetési idő névleges üzemi nyomás mellett	0.4 s
DC üzemi feszültségi tartomány	20.4 V...27.6 V
Bekapcsolási időtartam	100%
Max. kimeneti áram	100 mA

Jellemző	Érték
Maradékáram	0.1 mA
Tekercsparaméterek	24 V DC: kisáramú fázis 0,3 W, nagyáramú fázis 2,55 W
Túlterhelés elleni védelem	elérhető
Engedély	RCM jelzés c UL us - Listed (OL)
KC-jel	KC-EMC
CE-jelölés (lásd a megfelelőségi nyilatkozatot)	EU EMC-irányelv szerint
UKCA-jelölés (lásd a megfelelőségi nyilatkozatot)	az Egyesült Királyság EMC-szabályozása szerint
Üzemi közeg	Sűrített levegő ISO 8573-1:2010 [7:4:4] szerint
Tudnivaló az üzemi/vezérlőközegről	Olajozott üzem nem lehetséges
KBK korrózióállósági osztály	2 - mérsékelt korróziós igénybevétel
LABS konformitás	VDMA24364-Zone III
Közeghőmérséklet	0 °C...50 °C
Relatív páratartalom	5 - 85%
Hangnyomásszint névleges üzemi nyomás mellett	58 dB(A)
Védettség	IP65
Környezeti hőmérséklet	0 °C...50 °C
Max. meghúzási nyomaték	0,8 Nm belső menettel 2,5 Nm átmenő furattal
Terméksúly	330 g
Nyomásmérési tartomány	-1 bar...0 bar
Jegyzőkönyv	IO-Link
IO-Link, protokoll verzió	Device V 1.1
IO-Link, profil	Smart sensor profile
IO-Link, funkcióosztályok	Bináris adatcsatorna (BDC) Folyamatadat-változó (PDV) Azonosítás Diagnosztika Teach channel
IO-Link, Communication mode	COM2 (38,4 kBaud)
IO-Link, Port class	A
IO-Link, folyamatadat-szélesség OUT	1 bájt
IO-Link, folyamat adattartalom OUT	1 bit (kidobó impulzus BE/KI) 1 bit (vákuum BE / KI)
IO-Link, folyamatadat-szélesség IN	2 bájt
IO-Link, folyamatadat-tartalom IN	14 bit PDV (mért nyomásérték) 2 bit BDC (nyomásfelügyelet)
IO-Link, minimális ciklusidő	3,5 ms
IO-Link, adattároló szükséges	0.5 kB
IO-Link, Device ID	0x00003E
Elektromos csatlakozó	5 pólusú M12x1 Csatlakozó
Rögzítés módja	átmenő furattal belső menettel tartozékkal
1. pneumatikus csatlakozás	QS-8
3. pneumatikus csatlakozás	QS-8
Vákuumcsatlakozás	QS-8
Alapanyaggal kapcsolatos megjegyzések	RoHS-kompatibilis
Tömítések alapanyaga	NBR
Fúvóka alapanyaga	POM Kovácsolt alumíniumötvözet
Szűrő alapanyaga	Szövet PA Szinterezett acél

Jellemző	Érték
Ház alapanyaga	Alumínium présöntvény Megerősített PA
Szabályozó csavar alapanyaga	Acél
Hangtompító alapanyaga	Kovácsolt alumínium ötvözet PU-hab
Csavarok alapanyaga	Acél
Csatlakozó ház alapanyaga	Sárgaréz, nikkelezett
Csapok alapanyaga	Acél
Csavarzatok alapanyaga	Sárgaréz, nikkelezett