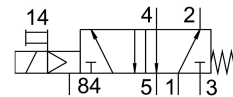


# Mágnesszelep VUVS-LT30-M52-MD-G38-F8

Cikkszám: 8036686

FESTO



## Adatlap

Jellemző	Érték
Szelepfunkció	5/2, monostabil
Működtetés módja	elektromos
Szelepméret	31 mm
Normál névleges átfolyás	1800 l/min
Pneumatikus munkacsatlakozás	G3/8
Üzemi feszültség	mágnestekercs, külön rendelendő
Üzemi nyomás	0.25 MPa...1 MPa 2.5 bar...10 bar
Szerkezeti felépítés	Tányér-ülék
Visszaállítás módja	mechanikus rugó
Engedély	c UL us - Recognized (OL)
Névleges szélesség	8.1 mm
Távozó levegő funkció	fojtható
Tömítés elve	lággy
Beépítési helyzet	tetszés szerint
Kézi segédműködtetés	reteszelő Nem reteszelő
Vezérlés módja	elővezérelt
Vezérlőlevegőellátás	belső
Áramlásirány	nem reverzibilis
Átfedés	negatív átfedés
b érték	0.3
C érték	9.9 l/sbar
Kikapcsolási idő	26 ms
Bekapcsolási idő	17 ms
Max. pozitív tesztpulzus 0 jellel	2000 ís
Max. negatív tesztpulzus 1 jel esetén	3600 ís
Tekercsparaméterek	Lásd mágnestekercs, külön rendelendő
Üzemi közeg	Sűrített levegő ISO 8573-1:2010 [7:4:4] szerint
Tudnivaló az üzemi/vezérlőközegről	Olajozott üzem lehetséges (további üzemeltetéshez szükséges)
Rezgésállóság	Szállítási vizsgálat 2. fokozatban FN942017-4 és EN 60068-2-6 szerint
Ütésállóság	Ütésvizsgálat 2. fokozatban FN 942017-5 és EN 60068-2-27 szerint

Jellemző	Érték
KBK korrózióállósági osztály	2 - mérsékelt korróziós igénybevétel
Közeghőmérséklet	-10 °C...60 °C
Vezérlőközeg	Sűrített levegő ISO 8573-1: 2010 [7:4:4] szerint
Környezeti hőmérséklet	-10 °C...60 °C
Terméksúly	432 g
Rögzítés módja	választhatóan: a csatlakozó lécen átmenő furattal
Szellőző nyílás csatlakozója	nem rögzített
84. vezérlőlevegő csatlakozó	M5
1. pneumatikus csatlakozás	G3/8
2. pneumatikus csatlakozó	G3/8
3. pneumatikus csatlakozás	G3/8
4. pneumatikus csatlakozó	G3/8
5. pneumatikus csatlakozó	G3/8
Alapanyaggal kapcsolatos megjegyzések	RoHS-kompatibilis
Tömítések alapanyaga	HNBR NBR TPE-U(PU)
Ház alapanyaga	Alumínium présöntvény, lakkozott
Hengeres tolattyú alapanyaga	POM
Csavarok alapanyaga	Acél, horganyzott