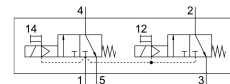


# Mágnesszelep VUVS-LT25-T32C-MD-G14-F8-1C1

Cikkszám: 8035197

FESTO



## Adatlap

Jellemző	Érték
Szelepfunkció	2x3/2, zárt, monostabil
Működtetés módja	elektromos
Szelepméret	26.5 mm
Normál névleges átfolyás	1000 l/min
Pneumatikus munkacsatlakozás	G1/4
Üzemi feszültség	24 V DC
Üzemi nyomás	0.25 MPa...1 MPa 2.5 bar...10 bar
Szerkezeti felépítés	Tányér-ülék
Visszaállítás módja	mechanikus rugó
Engedély	c UL us - Recognized (OL)
Védettség	IP65 csatlakozó aljzattal az IEC 60529 szerint
Névleges szélesség	6.9 mm
Távozó levegő funkció	fojtható
Tömítés elve	lágý
Beépítési helyzet	tetszés szerint
Kézi segédműködtetés	reteszelő Nem reteszelő
Vezérlés módja	elővezérelt
Vezérlőlevegőellátás	belső
Áramlásirány	nem reverzibilis
Átfedés	negatív átfedés
b érték	0.4
C érték	4.5 l/sbar
Kikapcsolási idő	25 ms
Bekapcsolási idő	10 ms
Bekapcsolási időtartam	100%
Max. pozitív tesztpulzus 0 jellel	2000 Ís
Max. negatív tesztpulzus 1 jel esetén	3600 Ís
Tekercsparaméterek	24 V DC: 3,3 W

Jellemző	Érték
Megengedett feszültségingadozások	+/- 10%
Üzemi közeg	Sűrített levegő ISO 8573-1:2010 [7:4:4] szerint
Tudnivaló az üzemi/vezérlőközegről	Olajozott üzem lehetséges (további üzemeltetéshez szükséges)
Rezgésállóság	Szállítási vizsgálat 2. fokozatban FN942017-4 és EN 60068-2-6 szerint
Ütésállóság	Ütésvizsgálat 2. fokozatban FN 942017-5 és EN 60068-2-27 szerint
KBK korrózióállósági osztály	2 - mérsékelt korróziós igénybevétel
Közeghőmérséklet	-5 °C...60 °C
Vezérlőközeg	Sűrített levegő ISO 8573-1: 2010[7:4:4] szerint
Környezeti hőmérséklet	-5 °C...60 °C
Terméksúly	415 g
Elektromos csatlakozó	C forma az EN 175301-803 szabvány szerint
Rögzítés módja	választhatóan: a csatlakozó lécen átmenő furattal
Szellőző nyílás csatlakozója	nem rögzített
82. vezérlőlevegő csatlakozó	M5
84. vezérlőlevegő csatlakozó	M5
1. pneumatikus csatlakozás	G1/4
2. pneumatikus csatlakozó	G1/4
3. pneumatikus csatlakozás	G1/4
4. pneumatikus csatlakozó	G1/4
5. pneumatikus csatlakozó	G1/4
Alapanyaggal kapcsolatos megjegyzések	RoHS-kompatibilis
Tömítések alapanyaga	HNBR NBR TPE-U(PU)
Ház alapanyaga	Alumínium présöntvény lakkozott
Csavarok alapanyaga	Acél, horganyzott