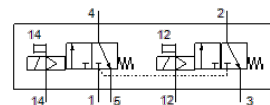


# mágnesszelep

## VUVS-LT25-T32C-MZD-G14-F8

Cikkszám: 8035196

FESTO



## Adatlap

| Jellemző                                   | Érték   |
|--|---|
| Szelep funkció                             | 2x3/2 zárt monostabil   |
| Működtetés fajtája                         | elektromos  |
| Szelep méret                               | 26.5 mm   |
| Normál névleges átáramlás                  | 1,000 l/min   |
| Operating pressure MPa                     | -0.09 ... 1 MPa   |
| Üzemi nyomás                               | -0.9 ... 10 bar   |
| Konstruktív felépítés                      | Tányéros ülék   |
| Visszaállítás fajtája                      | mechanikus rugó   |
| Engedély                                   | c UL us - Recognized (OL)   |
| Névleges méret                             | 6.9 mm  |
| Lefúvás funkció                            | fojtható  |
| Tömítési elv                               | lágý  |
| Beépítési helyzet                          | tetszőleges   |
| Kézi segédműködtetés                       | reteszelő nyomó   |
| Vezérlési fajta                            | elővezérelt   |
| Vezérlő levegő ellátás                     | külső   |
| Áramlási irány                             | nem visszafordítható  |
| Overlap                                    | Underlap  |
| Pilot pressure MPa                         | 0.25 ... 1 MPa  |
| Vezérlőnyomás                              | 2.5 ... 10 bar  |
| b érték                                    | 0.4   |
| C érték                                    | 4.5 l/sbar  |
| Kapcsolási idő ki                          | 25 ms   |
| Kapcsolási idő be                          | 10 ms   |
| Max. pozitív vizsgáló impulzus 0 jelnél    | 2,000 µs  |
| Max. negatív vizsgáló impulzus 1 jelnél    | 3,600 µs  |
| Tekercs jellemző                           | Lásd: mágnestekercs, külön kell megrendelni   |
| Üzemi közeg                                | Sűrített levegő ISO 8573-1:2010 [7:4:4] szerint   |
| Megjegyzés az üzemi- és a vezérlő közeghez | Olajozott üzemelés lehetséges (a további működéshez szükséges)                                    |
| Rezgésállóság                              | Szállítási alkalmazásra vizsgálat 2-es szigorúsági fokozattal FN 942017-4 és EN 60068-2-6 szerint |
| Ütésállóság                                | Lökőpróba 2-es pontossági osztállyal az FN 942017-5 és az EN 60068-2-27 szerint                   |
| KBK korrózióállósági osztály               | 2 - mérsékelt korróziós károsodás   |
| Közeg hőmérséklet                          | -5 ... 60 °C  |
| Vezérlő közeg                              | Sűrített levegő ISO 8573-1:2010 [7:4:4] szerint   |
| Környezeti hőmérséklet                     | -5 ... 60 °C  |
| Gyártmány súlya                            | 312 g   |
| Felfogási mód                              | kapocslécre átmenő furattal választható/egyéb   |
| Csatlakozás légzőnyílás                    | nem közösített  |
| 82 vezérlő lefúvás csatlakozás             | M5  |
| 84 vezérlő lefúvás csatlakozás             | M5  |
| 12 vezérlő levegő csatlakozás              | M5  |

| Jellemző                      | Érték                              |
|-------------------------------|------------------------------------|
| 14 vezérlő levegő csatlakozás | M5                                 |
| Pneumatikus csatlakozás 1     | G1/4                               |
| Pneumatikus csatlakozás 2     | G1/4                               |
| Pneumatikus csatlakozás 3     | G1/4                               |
| Pneumatikus csatlakozás 4     | G1/4                               |
| Pneumatikus csatlakozás 5     | G1/4                               |
| Anyag megjegyzés              | RoHS konform                       |
| Material seals                | HNBR<br>NBR<br>TPE-U(PU)           |
| Material housing              | Alumínium présöntvény<br>lakkozott |
| Material screws               | Horganyzott acél                   |