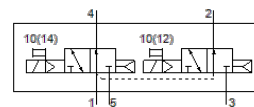


mágnesszelep

VUVG-L14-T32U-A-G18-P1

Cikkszám: 8033524

FESTO



Adatlap

Jellemző	Érték
Szelep funkció	2x3/2 nyitott monostabil
Működtetés fajtája	elektromos
Szelep méret	14 mm
Normál névleges átáramlás	580 ... 600 l/min
Operating pressure MPa	0.15 ... 0.8 MPa
Üzemi nyomás	1.5 ... 8 bar
Konstruktív felépítés	Körtolattyú
Visszaállítás fajtája	pneumatikus rugó
Engedély	c UL us - Recognized (OL)
Tanúsítványt kiállító hely	UL MH19482
Védettség	IP65 With electric pilot valve and plug socket
Névleges méret	4.6 mm
Lefúvás funkció	fojtható
Tömítési elv	lágý
Beépítési helyzet	tetszőleges
Vezérlési fajta	elővezérelt
Vezérlő levegő ellátás	belső
Overlap	Positive overlap
Pilot pressure MPa	0.15 ... 0.8 MPa
Vezérlőnyomás	1.5 ... 8 bar
Vákuumra alkalmas	nem
Kapcsolási idő ki	18 ms
Kapcsolási idő be	11 ms
Ciklusidő	100 %
Max. pozitív vizsgáló impulzus 0 jelnél	700 µs
Max. negatív vizsgáló impulzus 1 jelnél	900 µs
Üzemi közeg	Sűrített levegő ISO 8573-1:2010 [7:4:4] szerint
Megjegyzés az üzemi- és a vezérlő közeghez	Olajozott üzemelés lehetséges (a további működéshez szükséges)
Rezgésállóság	Szállítási alkalmazásra vizsgálat 2-es szigorúsági fokozattal FN 942017-4 és EN 60068-2-6 szerint
Ütésállóság	Lökőpróba 2-es pontosságú osztállyal az FN 942017-5 és az EN 60068-2-27 szerint
KBK korrózióállósági osztály	2 - mérsékelt korróziós károsodás
PWIS conformity	VDMA24364-B1/B2-L
Közeg hőmérséklet	-5 ... 60 °C
Környezeti hőmérséklet	-5 ... 60 °C
Gyártmány súlya	65 g
Elektromos csatlakozás	Via electric pilot valve
Felfogási mód	kapocslécre átmenő furattal választható/egyéb
Pneumatikus csatlakozás 1	G1/8
Pneumatikus csatlakozás 2	G1/8
Pneumatikus csatlakozás 3	G1/8
Pneumatikus csatlakozás 4	G1/8

Jellemző	Érték
Pneumatikus csatlakozás 5	G1/8
Elővezérlő interfész	ISO 15218 szerint
Anyag megjegyzés	RoHS konform
Material seals	HNBR NBR
Material housing	Alumínium ötvözet