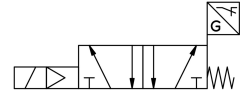
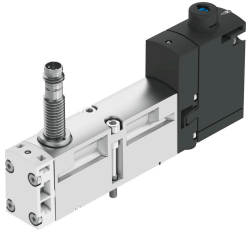


Mágnesszelep VSVA-B-M52-MZH-A2-1T1L-APX-0.5

Cikkszám: 8033477

FESTO



Adatlap

Jellemző	Érték
Szelepfunkció	5/2, monostabil
Működtetés módja	elektromos
Szélesség	18 mm
Normál névleges átfolyás	550 l/min
Pneumatikus munkacsatlakozás	Csatlakozólap mérete: 18 mm az ISO 15407-2 szerint G1/8
Üzemi nyomás	-0.09 MPa...1 MPa -0.9 bar...10 bar
Szerkezeti felépítés	Hengeres tolózár
Visszaállítás módja	mechanikus rugó
KC-jel	KC-EMC
CE-jelölés (lásd a megfelelőségi nyilatkozatot)	EU EMC-irányelv szerint
Védettség	IP65 NEMA 4
Névleges szélesség	5 mm
Távozó levegő funkció	fojtható a fojtólapon egyedi csatlakozólapon keresztül
Tömítés elve	lágyszál
Beépítési helyzet	tetszőleges
Kézi segédműködtetés	Nem reteszelő
Vezérlés módja	elővezérelt
Vezérlőlevegőellátás	külső
Áramlásirány	nem reverzibilis
Mérési elv	induktív
Átfedés	pozitív átfedés
Fordított polaritásvédelem érzékelő	minden elektromos csatlakozáshoz
Jelállapot-kijelző	LED
Kapcsolási állás lekérdezése	Alaphelyzet érzékelővel
Érzékelő kapcsolási állapotának kijelzője	LED
Vezérlőnyomás	0.3 MPa...1 MPa 3 bar...10 bar
Áramlási szelep	750 l/min

Jellemző	Érték
Egyedi csatlakozólap áramlási szelepe	600 l/min
A pneumatikusan összekapcsolt szelep átfolyása áramlásra optimalizálva	700 l/min
Az áramlási szelep pneumatikusan kapcsolódik	550 l/min
Kikapcsolási idő	38 ms
Bekapcsolási idő	12 ms
Szelep - érzékelő bekapcsolási ideje	32 ms
Szelep - érzékelő kikapcsolási ideje	9 ms
Bekapcsolási időtartam	100%
Max. pozitív teszimpulzus 0 jellel	1500 Ís
Max. negatív teszimpulzus 1 jel esetén	800 Ís
DC névleges üzemi feszültség	24 V
Kapcsolókimenet	PNP
Tekercsparaméterek	24 V DC: 1,6 W
Lökőfeszültség-állóság	2,5 kV
Szennyezettségi fok	3
Megengedett feszültség-ingadozások	+/- 10%
Üzemi közeg	Sűrített levegő ISO 8573-1:2010 [7:4:4] szerint
Tudnivaló az üzemi/vezérlőközegről	Olajozott üzem lehetséges (további üzemeltetéshez szükséges)
Rezgésállóság	Szállítási vizsgálat 2. fokozatban FN942017-4 és EN 60068-2-6 szerint
Ütésállóság	Ütésvizsgálat 2. fokozatban FN 942017-5 és EN 60068-2-27 szerint
KBK korrózióállósági osztály	0 - nincs korróziós igénybevétel
LABS konformitás	VDMA24364-B1/B2-L
Közeghőmérséklet	-5 °C...50 °C
Relatív páratartalom	0 - 90%
Hangnyomás szint	85 dB(A)
Környezeti hőmérséklet	-5 °C...50 °C
Szeleprögzés max. meghúzási nyomatéka	0.8 Nm...1.2 Nm
Terméksúly	157 g
Üzemi feszültségi tartomány DC érzékelő	10 V...30 V
Érzékelő rövidzárlatvédelem	órajel
Üresjárat érzékelő	10 mA
Érzékelő max. kimenő áram	200 mA
Max. kapcsolási frekvencia érzékelő	5000 Hz
Maradvány hullámlás érzékelő	± 10 %
Feszültséges érzékelő	2 V
Elektromos csatlakozó	4 pólusú Csatlakozó az ISO 15407-2 szerint
Érzékelő csatlakozás	Csatlakozó Kábel 4 pólusú M12x1 0,5 m
Rögzítés módja	a csatlakozólapon
12/14 vezérlőlevegő csatlakozó	Csatlakozólap mérete: 18 mm, az ISO 15407-2 szerint
Vezérlő távozó levegő 82/84	összegyűjtött nincs összefogva választhatóan:
1. pneumatikus csatlakozás	Csatlakozólap mérete: 18 mm, az ISO 15407-2 szerint
2. pneumatikus csatlakozó	Csatlakozólap mérete 18 mm az ISO 15407-2 szerint
3. pneumatikus csatlakozás	Csatlakozólap mérete 18 mm az ISO 15407-2 szerint
4. pneumatikus csatlakozó	Csatlakozólap mérete 18 mm az ISO 15407-2 szerint
5. pneumatikus csatlakozó	Csatlakozólap mérete: 18 mm, az ISO 15407-2 szerint
Alapanyaggal kapcsolatos megjegyzések	RoHS-kompatibilis

Jellemző	Érték
Tömítések alapanyaga	FPM NBR
Ház alapanyaga	Alumínium présöntvény PA
Csavarok alapanyaga	Acél, horganyzott
Kapcsolóelem-funkció	Nyitó