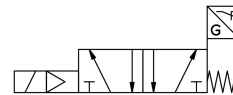


Mágnesszelep VSVA-B-M52-MZTR-A2-1T1L-ANP

Cikkszám: 8033461

FESTO



Adatlap

| Jellemző | Érték |
|---|--|
| Szelepfunkció | 5/2, monostabil |
| Működtetés módja | elektromos |
| Szélesség | 18 mm |
| Normál névleges átfolyás | 550 l/min |
| Pneumatikus munkacsatlakozás | Csatlakozólap mérete: 18 mm az ISO 15407-2 szerint G1/8 |
| Üzemi nyomás | -0.09 MPa...1 MPa -0.9 bar...10 bar |
| Szerkezeti felépítés | Hengeres tolózár |
| Visszaállítás módja | mechanikus rugó |
| KC-jel | KC-EMC |
| CE-jelölés (lásd a megfelelőségi nyilatkozatot) | EU EMC-irányelv szerint |
| Védettség | IP65 NEMA 4 |
| Névleges szélesség | 5 mm |
| Távozó levegő funkció | fojtható a fojtólapon egyedi csatlakozólapon keresztül |
| Tömítés elve | lágyszál |
| Beépítési helyzet | tetszőleges |
| Kézi segédműködtetés | tartozékkal reteszelő Nem reteszelő |
| Vezérlés módja | elővezérelt |
| Vezérlőlevegőellátás | külső |
| Áramlásirány | nem reverzibilis |
| Mérési elv | induktív |
| Átfedés | pozitív átfedés |
| Fordított polaritásvédelem érzékelő | minden elektromos csatlakozáshoz |
| Jelállapot-kijelző | LED |
| Kapcsolási állás lekérdezése | Alaphelyzet érzékelővel |
| Érzékelő kapcsolási állapotának kijelzője | LED |
| Vezérlőnyomás | 0.3 MPa...1 MPa 3 bar...10 bar |

| Jellemző | Érték |
|--|---|
| Áramlási szelep | 750 l/min |
| Egyedi csatlakozólap áramlási szelepe | 600 l/min |
| A pneumatikusan összekapcsolt szelep átfolyása áramlásra optimalizálva | 700 l/min |
| Az áramlási szelep pneumatikusan kapcsolódik | 550 l/min |
| Kikapcsolási idő | 38 ms |
| Bekapcsolási idő | 12 ms |
| Szelep - érzékelő bekapcsolási ideje | 32 ms |
| Szelep - érzékelő kikapcsolási ideje | 9 ms |
| Bekapcsolási időtartam | 100% |
| Max. pozitív teszimpulzus 0 jellel | 1500 Ís |
| Max. negatív teszimpulzus 1 jel esetén | 800 Ís |
| DC névleges üzemi feszültség | 24 V |
| Kapcsolókimenet | NPN |
| Tekercsparaméterek | 24 V DC: 1,6 W |
| Lökőfeszültség-állóság | 2.5 kV |
| Szennyezettségi fok | 3 |
| Megengedett feszültség-ingadozások | +/- 10% |
| Üzemi közeg | Sűrített levegő ISO 8573-1:2010 [7:4:4] szerint |
| Tudnivaló az üzemi/vezérlőközegről | Olajozott üzem lehetséges (további üzemeltetéshez szükséges) |
| Rezgésállóság | Szállítási vizsgálat 2. fokozatban FN942017-4 és EN 60068-2-6 szerint |
| Ütésállóság | Ütésvizsgálat 2. fokozatban FN 942017-5 és EN 60068-2-27 szerint |
| KBK korrózióállósági osztály | 0 - nincs korróziós igénybevétel |
| LABS konformitás | VDMA24364-B1/B2-L |
| Közeghőmérséklet | -5 °C...50 °C |
| Relatív páratartalom | 0 - 90% |
| Hangnyomás szint | 85 dB(A) |
| Környezeti hőmérséklet | -5 °C...50 °C |
| Szeleprögítés max. meghúzási nyomatéka | 0.8 Nm...1.2 Nm |
| Terméksúly | 140 g |
| Üzemi feszültségi tartomány DC érzékelő | 10 V...30 V |
| Érzékelő rövidzárlatvédelem | órajel |
| Üresjárat érzékelő | 10 mA |
| Érzékelő max. kimenő áram | 200 mA |
| Max. kapcsolási frekvencia érzékelő | 5000 Hz |
| Maradvány hullámozás érzékelő | ± 10 % |
| Feszültséges érzékelő | 2 V |
| Elektromos csatlakozó | 4 pólusú Csatlakozó az ISO 15407-2 szerint |
| Érzékelő csatlakozás | Csatlakozó 3 pólusú M8x1 |
| Rögzítés módja | a csatlakozólapon |
| 12/14 vezérlőlevegő csatlakozó | Csatlakozólap mérete: 18 mm, az ISO 15407-2 szerint |
| Vezérlő távozó levegő 82/84 | összegyűjtött nincs összefogva választhatóan: |
| 1. pneumatikus csatlakozás | Csatlakozólap mérete: 18 mm, az ISO 15407-2 szerint |
| 2. pneumatikus csatlakozó | Csatlakozólap mérete 18 mm az ISO 15407-2 szerint |
| 3. pneumatikus csatlakozás | Csatlakozólap mérete 18 mm az ISO 15407-2 szerint |
| 4. pneumatikus csatlakozó | Csatlakozólap mérete 18 mm az ISO 15407-2 szerint |
| 5. pneumatikus csatlakozó | Csatlakozólap mérete: 18 mm, az ISO 15407-2 szerint |
| Alapanyaggal kapcsolatos megjegyzések | RoHS-kompatibilis |

| Jellemző | Érték |
|----------------------|-----------------------------|
| Tömítések alapanyaga | FPM NBR |
| Ház alapanyaga | Alumínium présöntvény PA |
| Csavarok alapanyaga | Acél, horganyzott |
| Kapcsolóelem-funkció | Nyitó |