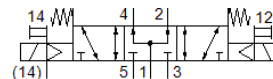
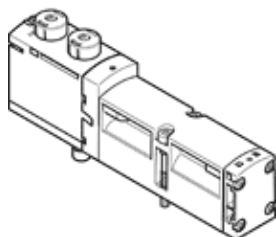


mágnesszelep

VSVA-B-P53U-ZH-A1-1T1L

Cikkszám: 8033046

FESTO



Adatlap

Jellemző	Érték
Szelep funkció	5/3 tápnyomás alatt
Működtetés fajtája	elektromos
Méret	26 mm
Normál névleges átáramlás	1,000 l/min
Operating pressure MPa	-0.09 ... 1 MPa
Üzemi nyomás	-0.9 ... 10 bar
Konstruktív felépítés	Körtolattyú
Engedély	c UL us - Recognized (OL)
Védettség	IP65 NEMA 4
Lefúvás funkció	fojtható Via throttle plate Via individual sub-base
Tömítési elv	lágy
Beépítési helyzet	tetszőleges
Kézi segédműködtetés	nyomó
Vezérlési fajta	elővezérelt
Vezérlő levegő ellátás	külső belső
Áramlási irány	tetszőleges
Overlap	Positive overlap
Jelállapot kijelzése	LED
Pilot pressure MPa	0.3 ... 1 MPa
Vezérlőnyomás	3 ... 10 bar
Átáramlás: szelep	1,400 l/min
Átáramlás, szelep egyedi csatlakozó lapon	1,200 l/min
Átáramlás szelep pneumatikusan csatolt optimalizált áramlás	1,350 l/min
Átáramlás, pneumatikusan sorolt szelep	1,000 l/min
Kapcsolási idő ki	65 ms
Kapcsolási idő be	22 ms
Ciklusidő	100 %
Max. pozitív vizsgáló impulzus 0 jelnél	1,200 µs
Max. negatív vizsgáló impulzus 1 jelnél	1,100 µs
Max. áramfelvétel	72 mA
Névleges üzemi feszültség, DC	24 V
Tekerics jellemző	24 V DC: 1,6 W
Lökőfeszültség-szilárdság	2.5 kV
Szennyeződés foka	3
Megengedett feszültség ingadozás	+/- 10 %
Üzemi közeg	Sűrített levegő ISO 8573-1:2010 [7:4:4] szerint
Megjegyzés az üzemi- és a vezérlő közeghez	Olajozott üzemelés lehetséges (a további működéshez szükséges)
Rezgésállóság	Szállítási alkalmazásra vizsgálat 2-es szigorúsági fokozattal FN 942017-4 és EN 60068-2-6 szerint
Ütésállóság	Lökőpróba 2-es pontossági osztállyal az FN 942017-5 és az EN 60068-2-27 szerint
KBK korrózióállósági osztály	0 - nincs korróziós károsodás

Jellemző	Érték
PWIS conformity	VDMA24364-B1/B2-L
Relatív légnedvesség	0 - 90 %
Vezérlő közeg	Sűrített levegő ISO 8573-1:2010 [7:4:4] szerint
Környezeti hőmérséklet	-5 ... 50 °C
Gyártmány súlya	320 g
Elektromos csatlakozás	Plug-in ISO 15407-2 szerint
Felfogási mód	csatlakozólapra
12/14 vezérlő segédlevegő csatlakozás	26 mm-es csatlakozó lap ISO 15407-2 szerint
82/84 vezérlő lefűväs csatlakozás	választható/egyéb nincs szabvány szerint közösítve közösített
Pneumatikus csatlakozás 1	26 mm-es csatlakozó lap ISO 15407-2 szerint
Pneumatikus csatlakozás 2	26 mm-es csatlakozó lap ISO 15407-2 szerint
Pneumatikus csatlakozás 3	26 mm-es csatlakozó lap ISO 15407-2 szerint
Pneumatikus csatlakozás 4	26 mm-es csatlakozó lap ISO 15407-2 szerint
Pneumatikus csatlakozás 5	26 mm-es csatlakozó lap ISO 15407-2 szerint
Anyag megjegyzés	RoHS konform
Material seals	FPM HNBR NBR
Material housing	Alumínium présöntvény PA
Material screws	Horganyzott acél