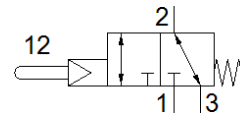
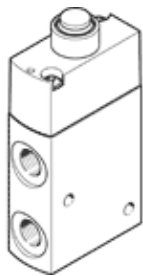


nyomócsapos szelep VMEF-STC-M32-M-G18

Cikkszám: 8031331

FESTO



Adatlap

| Jellemző | Érték |
|--|--|
| Szelep funkció | 3/2 zárt monostabil |
| Működtetés fajtája | mechanikus |
| Méret | 20 mm |
| Normál névleges átáramlás | 750 l/min |
| Operating pressure MPa | 0.35 ... 1 MPa |
| Üzemi nyomás | 3.5 ... 10 bar |
| Konstruktív felépítés | Tányéros ülék |
| Visszaállítás fajtája | mechanikus rugó |
| Névleges méret | 5.6 mm |
| Használati útmutató | mechanikus ütközőként ne alkalmazza |
| Tömítési elv | lág |
| Beépítési helyzet | tetszőleges |
| Vezérlési fajta | elővezérelt |
| Vezérlő levegő ellátás | belső |
| Áramlási irány | reverzáló |
| Overlap | Zero overlap |
| Pilot pressure MPa | 0.35 ... 1 MPa |
| Vezérlőnyomás | 3.5 ... 10 bar |
| Pilot pressure | 50.75 ... 145 psi |
| Max.kapcsolási frekvencia | 3 Hz |
| Üzemi közeg | Sűrített levegő ISO8573-1:2010 [7:-:-] szerint |
| Megjegyzés az üzemi- és a vezérlő közeghez | Olajozott üzemelés lehetséges (a további működéshez szükséges) |
| KBK korrózióállósági osztály | 2 - mérsékelt korróziós károsodás |
| PWIS conformity | VDMA24364-B1/B2-L |
| Közeg hőmérséklet | -10 ... 60 °C |
| Környezeti hőmérséklet | -10 ... 60 °C |
| Működtető erő | 14 N |
| Gyártmány súlya | 131 g |
| Felfogási mód | átmenő furattal |
| 12/14 vezérlő segédlevegő csatlakozás | M5 |
| Pneumatikus csatlakozás 1 | G1/8 |
| Pneumatikus csatlakozás 2 | G1/8 |
| Pneumatikus csatlakozás 3 | G1/8 |
| Anyag megjegyzés | RoHS konform |
| Material cover | PA erősítésű |
| Material seals | NBR |
| Material housing | Anodised wrought aluminium alloy |