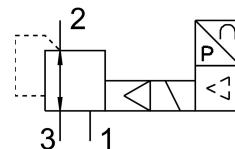


# Proporcionális nyomásszabályozó szelep VPPM-8L-L-1-G14-0L2H-LK-S1

FESTO

Cikkszám: 8024261



## Adatlap

Jellemző	Érték
Szellőző névleges átmérője	8 mm
Leszellőztetés névleges szélessége	7 mm
Működtetés módja	elektromos
Tömítés elve	lágý
Beépítési helyzet	tetszés szerint
Szerkezeti felépítés	elővezérelt membrános szabályozószelep
Rövidzárlat elleni védelem	minden elektromos csatlakozáshoz
Biztonsági előírás	VPPM biztonsági helyzet: Ha a tápkábel elszakad, a kimeneti nyomás szabályozatlan marad.
Póluscserre elleni védelem	minden elektromos csatlakozóhoz
Visszaállítás módja	mechanikus rugó
Vezérlés módja	elővezérelt
Szelepfunkció	3-utas proporcionális nyomásszabályozó szelep
Kijelzőtípus	LED
Nyomásszabályozási tartomány	0.002 MPa...0.2 MPa
Nyomásszabályozó-tartomány	0.02 bar...2 bar
1. bemeneti nyomás	0 bar...4 bar 0 MPa...0.4 MPa
Max. nyomáshiszterézis	0.01 bar
Normál névleges átfolyás	650 l/min
DC üzemi feszültségi tartomány	18 V...30 V
Max. áramfelvétel	300 mA
Bekapcsolási időtartam	100%
Max. elektromos teljesítményfelvétel	7 W
Jegyzőkönyv	I-port IO-Link
Maradék hullámosság	10%
Üzemi közeg	Sűrített levegő ISO 8573-1:2010 [7:4:4] szerint Inert gázok
Tudnivaló az üzemi/vezérlőközegről	Olajozott üzem nem lehetséges
Engedély	RCM jelzés c UL us - Listed (OL)
KC-jel	KC-EMC

Jellemző	Érték
CE-jelölés (lásd a megfelelőségi nyilatkozatot)	EU EMC-irányelv szerint az EU RoHS irányelve szerint
UKCA-jelölés (lásd a megfelelőségi nyilatkozatot)	az Egyesült Királyság EMC-szabályozása szerint az Egyesült Királyság RoHS előírásai szerint
Tanúsítványt kiállító szerv	UL E322346
KBK korrózióállósági osztály	2 - mérsékelt korróziós igénybevétel
LABS konformitás	VDMA24364-B1/B2-L
Közeghőmérséklet	10 °C...50 °C
Védettség	IP65
Környezeti hőmérséklet	0 °C...60 °C
Terméksúly	560 g
Linearitás	1 000015
Hiszterézis	0.5 000015
Reprodukálhatóság	0.5 000015
Általános pontosság	1,25% FS
Hőmérsékleti együttható	0.04 %/K
FS ismétlési pontosság	0.5 %
IO-Link, protokoll verzió	Device V 1.1
IO-Link, Communication mode	COM1 (4,8 kBaud), COM2 (38,4 kBaud), COM3 (230,4 kBaud)
IO-Link, Port class	A
IO-Link, folyamatadat-szélesség OUT	2 bájt
IO-Link, folyamatadat-szélesség IN	2 bájt
IO-Link, minimális ciklusidő	0,5 ms
Rögzítés módja	választhatóan: átmenő furattal tartozékkal
1. pneumatikus csatlakozás	G1/4
2. pneumatikus csatlakozó	G1/4
3. pneumatikus csatlakozás	G1/4
Alapanyaggal kapcsolatos megjegyzések	RoHS-kompatibilis
Ház alapanyaga	Kovácsolt alumínium ötvözet eloxált