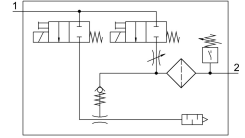


Vákuumgenerátor OVEM-20-H-B-PO-CE-N-1P

Cikkszám: 8023701

FESTO



Adatlap

Jellemző	Érték
Laval-fúvóka névleges átmérője	2 mm
Raszterméret	20 mm
Hangtompító kivitele	nyitott
Beépítési helyzet	tetszés szerint
Ejektorkarakterisztikája	magas vákuum Standard
Szűrőfinomság	40 μm
Kézi segédműködtetés	Nem reteszelő
Integrált funkció	Elektromos kidobóimpulzus szelep Fojtó Bekapcsoló szelep, elektromos Szűrő Visszacsapószelep Nyitott hangtompító Vákuumkapcsoló
Szerkezeti felépítés	moduláris
Rövidzárlat elleni védelem	igen
Méret	Relatív nyomás
Mérési elv	piezorezisztív
Kapcsolóelem-funkció	Záró
Kapcsoló funkció	Küszöbérték-komparátor Küszöbérték fix hiszterézissel
Szelepfunkció	zárt
Pótluscserre elleni védelem	minden elektromos csatlakozóhoz
Kapcsolóbemenet szabvány szerint	IEC 61131-2
Kijelzőtípus	LED
Beállítási lehetőségek	Teach-in
Kapcsolóállás-kijelző	LED
Kapcsolásiállapot kijelző	optikai
Küszöbértékek beállítási tartománya	-1 bar...8 bar
Üzemi nyomás	2 bar...8 bar
Üzemi nyomás max. vákuumhoz	5.3 bar
Max. vákuum	93 %
Névleges üzemi nyomás	6 bar

Jellemző	Érték
Magas szívótérfogatáram légkörrel szemben	86.5 l/min
Szellőztetési idő névleges üzemi nyomás mellett	0.2 s
DC üzemi feszültségi tartomány	20.4 V...27.6 V
Bekapcsolási időtartam	100%
Induktív védőkapcsolás	MZ, MY, ME tekercsekhez illesztve
Üresjáratú áram	80 mA
Max. kimeneti áram	100 mA
Maradékáram	0.1 mA
Kapcsolókimenet	PNP
Feszültségesés	1.5 V
Tekercsparaméterek	24 V DC: kisáramú fázis 0,3 W, nagyáramú fázis 2,55 W
Túlterhelés elleni védelem	elérhető
Engedély	RCM jelzés c UL us - Listed (OL)
KC-jel	KC-EMC
CE-jelölés (lásd a megfelelőségi nyilatkozatot)	EU EMC-irányelv szerint
UKCA-jelölés (lásd a megfelelőségi nyilatkozatot)	az Egyesült Királyság EMC-szabályozása szerint
Üzemi közeg	Sűrített levegő ISO 8573-1:2010 [7:4:4] szerint
Tudnivaló az üzemi/vezérlőközegről	Olajozott üzem nem lehetséges
KBK korrózióállósági osztály	2 - mérsékelt korróziós igénybevétel
LABS konformitás	VDMA24364-Zone III
Közeghőmérséklet	0 °C...50 °C
Relatív páratartalom	5 - 85%
Hangnyomásszint névleges üzemi nyomás mellett	74 dB(A)
Védettség	IP65
Védelmi osztály	III
Környezeti hőmérséklet	0 °C...50 °C
Max. meghúzási nyomaték	0,8 Nm belső menettel 2,5 Nm átmenő furattal
Terméksúly	415 g
Nyomásmérési tartomány	-1 bar...0 bar
Pontosság ± %FS-ben	0.5 000015
Hiszterézis	0.02 bar
Kapcsolási érték ismételhetősége FS	0.6 %
Kapcsoláslogika bemenetek	PNP (pozitív kapcsolás)
Elektromos csatlakozó	5 pólusú M12x1 Csatlakozó
Rögzítés módja	átmenő furattal belső menettel tartozékkal
1. pneumatikus csatlakozás	G1/4
3. pneumatikus csatlakozás	Integrált hangtompító
Vákuumcsatlakozás	QS-8
Alapanyaggal kapcsolatos megjegyzések	RoHS-kompatibilis
Tömítések alapanyaga	NBR
Fűvóka alapanyaga	POM Kovácsolt alumíniumötvözet
Szűrő alapanyaga	Szövet PA Szinterezett acél
Szűrőház alapanyaga	PA-erősítéssel
Ház alapanyaga	Alumínium présöntvény Megerősített PA
Üreges csavar alapanyaga	Kovácsolt alumíniumötvözet
Szabályozó csavar alapanyaga	Acél

Jellemző	Érték
Hangtompító alapanyaga	Kovácsolt alumínium ötvözet PU-hab
Csavarok alapanyaga	Acél
Csatlakozó ház alapanyaga	Sárgaréz, nikkelezett
Dugaszolható érintkezők alapanyaga	Sárgaréz, aranyozott
Csapok alapanyaga	Acél
Gombmező alapanyaga	PA erősítés
Csavarzatok alapanyaga	Sárgaréz, nikkelezett
Szögelem alapanyaga	Rozsdamentes acél