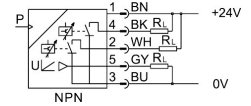


# Nyomásérzékelő SPAW-P25R-G12M-2NV-M12

Cikkszám: 8022845

FESTO



## Adatlap

Jellemző	Érték
Engedély	RCM jelzés c UL us - Listed (OL)
CE-jelölés (lásd a megfelelőségi nyilatkozatot)	EU EMC-irányelv szerint az EU RoHS irányelve szerint
UKCA-jelölés (lásd a megfelelőségi nyilatkozatot)	az Egyesült Királyság EMC-szabályozása szerint az Egyesült Királyság RoHS előírásai szerint
Alapanyaggal kapcsolatos megjegyzések	RoHS-kompatibilis
Méreték	Relatív nyomás
Mérési eljárás	Nyomásérzékelő vékony fémréteg
Nyomásmérési tartomány kezdőértéke	0 MPa 0 bar 0 psi
Nyomásmérési tartomány végértéke	2.5 MPa 25 bar 362.5 psi
Túlterhelési nyomás	5 MPa 50 bar 725 psi
Üzemi közeg	Sűrített levegő ISO 8573-1:2010 [---] szerint Folyékony közeg Gáznemű közeg
Közeghőmérséklet	-20 °C...85 °C
Környezeti hőmérséklet	0 °C...80 °C
Pontosság ± %FS-ben	1 %FS
Ismétlési pontosság ± %FS-ben	0.15 %FS
Kapcsolókimenet	2xNPN
Kapcsoló funkció	Szabadon programozható
Kapcsolóelem-funkció	kapcsolható
Max. kimeneti áram	250 mA
Analóg kimenet	0 - 10 V
Növekedési idő	3 ms
Rövidzárlat elleni védelem	igen
DC üzemi feszültségi tartomány	15 V...35 V
Póluscserre elleni védelem	üzemi feszültséghez

Jellemző	Érték
1. elektromos csatlakozó, csatlakozási mód	Csatlakozó
1. elektromos csatlakozó, csatlakozástechnika	M12x1 A kódolású EN 61076-2-101 szerint
1. elektromos csatlakozó, pólusok/erek száma	5
1. elektromos csatlakozó, rögzítés típusa	Csavaros rögzítés
Rögzítés módja	külső menettel
Pneumatikus csatlakozó	G1/2 külső menet
Terméksúly	230 g
Ház alapanyaga	ABS erősen ötvözött rozsdamentes acél
közeggel érintkező anyagok	erősen ötvözött rozsdamentes acél
Tömítőgyűrű alapanyaga	NBR
Kijelzőtípus	4 számjegyű alfanumerikus LED kijelző
Megjeleníthető mértékegység(ek)	MPa bar kPa kg/cm <sup>2</sup> psi
Kapcsolásiállapot kijelző	Piros LED
Beállítási lehetőségek	kijelzőn és gombokon keresztül
Manipuláció elleni védelem	PIN-kód
Küszöbértékek beállítási tartománya	0.5 %...100 %
Hiszterézis beállítási tartománya	0.5 %...99.5 %
Védettség	IP65 IP67
KBK korrózióállósági osztály	4 - igen nagy korróziós igénybevétel
LABS konformitás	VDMA24364-Zone III