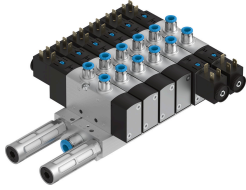


Szeleptelep VTUS-25

Cikkszám: 8022016

FESTO



Adatlap

Jellemző	Érték
Elektromos vezérlés	Egyetlen csatlakozás
Elektromos I/O-rendszer	nem
Raszterméret	27.5 mm
Üzemi közeg	Sűrített levegő ISO 8573-1:2010 [7:4:4] szerint
Környezeti hőmérséklet	-10 °C...50 °C
Csapághőmérséklet	-20 °C...60 °C
Védettség	IP65 IP67 csatlakozó aljzattal az IEC 60529 szerint
KBK korrózióállósági osztály	2 - mérsékelt korróziós igénybevétel
Üzemi nyomás	-0.09 MPa...1 MPa -0.9 bar...10 bar
Belső vezérlőlevegő ellátással rendelkező szelepsziget üzemi nyomása	1.5 bar...10 bar
LABS konformitás	VDMA24364-B1/B2-L
CE-jelölés (lásd a megfelelőségi nyilatkozatot)	az EU robbanásvédelmi irányelve (ATEX) szerint
UKCA-jelölés (lásd a megfelelőségi nyilatkozatot)	az Egyesült Királyság EX előírásai szerint
Engedély	c UL us - Recognized (OL)
Robbanásvédelem	2. zóna (ATEX) 2. zóna (UKEX) 22. zóna (ATEX) 22. zóna (UKEX)
ATEX-kategória, gáz	II 3G
ATEX-kategória, por	II 3D
Robbanásvédelem, EU-n kívüli engedély	EPL Dc (GB) EPL Gc (GB)
Robbanóképes gázok elleni védelem	Ex ec IIC T4 X Gc
Robbanóképes porok elleni védelem	Ex tc IIIC T115°C Dc X
Ex környezeti hőmérséklet	-10°C ≤ Ta ≤ +50°C
Alapanyaggal kapcsolatos megjegyzések	RoHS-kompatibilis
Szelepsziget-felépítés	Rögzített raszter
Szelephelyek max. száma	16
Max. nyomászónák száma	9

Jellemző	Érték
Szelepfunkció	2x3/2, zárt, monostabil 2x3/2 nyitott monostabil 2x3/2 nyitott/zárt monostabil 3/2 zárva monostabil 3/2 nyitva monostabil 5/2, bistabil 5/2, monostabil 5/3 szellőztetve 5/3 légtelenített 5/3 zárt
Szerkezeti felépítés	Hengeres tolózár Tányér-ülék
Tömítés elve	lággy
Szelepméret	26.5 mm
Normál névleges átfolyás	1000 l/min...1300 l/min
Távozó levegő funkció	fojtható
Pneumatikus munkacsatlakozás	G1/4 1/4 NPT QS-6 QS-8 QS-10 QS-1/4 QS-5/16 QS-3/8