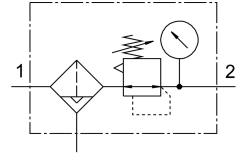


Szűrő-nyomásszabályozó szelep LFR-1/4-D-5M-MINI-A-MPA

Cikkszám: 8002325

FESTO



Adatlap

| Jellemző | Érték |
|---------------------------------------|--|
| Méret | Mini |
| Sorozat | D |
| Aktuátor biztosítás | Forgatógomb rögzítéssel |
| Beépítési helyzet | függőleges +/- 5 ° |
| Szűrőfinomság | 5 μ m |
| Kondenzátum leeresztő | teljesen automatikus |
| Szerkezeti felépítés | Szűrőszabályozó manométerrel |
| Max. kondenzátummennyiség | 22 cm ³ |
| Tartályvédelem | Fém védőkosár |
| Nyomáskijelző | manométerrel |
| Üzemi nyomás | 2 bar...12 bar |
| Nyomásszabályozó-tartomány | 0.5 bar...12 bar |
| Max. nyomáshiszterézis | 0.2 bar |
| Normál névleges átfolyás | 1200 l/min |
| Üzemi közeg | Sűrített levegő ISO 8573-1:2010 [7:9:-] szerint Inert gázok |
| Tudnivaló az üzemi/vezérlőközegről | Olajozott üzem lehetséges (további üzemeltetéshez szükséges) |
| KBK korrózióállósági osztály | 2 - mérsékelt korróziós igénybevétel |
| LABS konformitás | VDMA24364-B1/B2-L |
| Csapághőmérséklet | -10 °C...60 °C |
| Levegőtisztasági osztály a kimenetnél | Sűrített levegő ISO 8573-1:2010 [6:8:4] szerint Inert gázok |
| Közeghőmérséklet | 5 °C...60 °C |
| Környezeti hőmérséklet | 5 °C...60 °C |
| Terméksúly | 460 g |
| Rögzítés módja | választhatóan: Vezetékeszerelés tartozékkal |
| 1. pneumatikus csatlakozás | G1/4 |
| 2. pneumatikus csatlakozó | G1/4 |
| Alapanyaggal kapcsolatos megjegyzések | RoHS-kompatibilis |
| Ház alapanyaga | Cink-présöntvény |

| Jellemző | Érték |
|--------------------|-------|
| Tartály alapanyaga | PC |