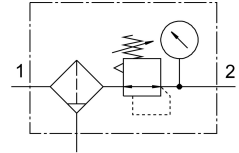


Szűrő-nyomásszabályozó szelep LFR-1/2-D-5M-MIDI-MPA

Cikkszám: 8002320

FESTO



Adatlap

Jellemző	Érték
Méret	Midi
Sorozat	D
Aktuátor biztosítás	Forgatógomb rögzítéssel
Beépítési helyzet	függőleges +/- 5 °
Szűrőfinomság	5 µm
Kondenzátum leeresztő	Kézzel forgatható
Szerkezeti felépítés	Szűrőszabályozó manométerrel
Max. kondenzátummennyiség	43 cm ³
Tartályvédelem	Fém védőkosár
Nyomáskijelző	manométerrel
Üzemi nyomás	1 bar...16 bar
Nyomásszabályozó-tartomány	0.5 bar...12 bar
Max. nyomáshiszterézis	0.2 bar
Normál névleges átfolyás	2600 l/min
Üzemi közeg	Sűrített levegő ISO 8573-1:2010 [-:9:-] szerint Inert gázok
Tudnivaló az üzemi/vezérlőközegről	Olajozott üzem lehetséges (további üzemeltetéshez szükséges)
KBK korrózióállósági osztály	2 - mérsékelt korróziós igénybevétel
LABS konformitás	VDMA24364-B1/B2-L
Csapághőmérséklet	-10 °C...60 °C
Levegőtisztasági osztály a kimenetnél	Sűrített levegő ISO 8573-1:2010 [6:8:4] szerint Inert gázok
Közeghőmérséklet	-10 °C...60 °C
Környezeti hőmérséklet	-10 °C...60 °C
Terméksúly	900 g
Rögzítés módja	választhatóan: Vezetékeszerelés tartozékkal
1. pneumatikus csatlakozás	G1/2
2. pneumatikus csatlakozó	G1/2
Alapanyaggal kapcsolatos megjegyzések	RoHS-kompatibilis
Ház alapanyaga	Cink-présöntvény

Jellemző	Érték
Tartály alapanyaga	PC