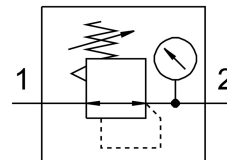


Nyomásszabályozó szelep LR-1/8-D-7-MINI-MPA

Cikkszám: 8002288

FESTO



Adatlap

| Jellemző | Érték |
|---------------------------------------|--|
| Méret | Mini |
| Sorozat | D |
| Aktuátor biztosítás | Forgatógomb rögzítéssel |
| Beépítési helyzet | tetszés szerint |
| Szerkezeti felépítés | közvetlen vezérlésű membrános szabályozószelep |
| Szabályozó funkció | Állandó kimeneti nyomás előnyomás-kompenzációval szekunder légtelenítéssel |
| Nyomáskijelző | manométerrel |
| Üzemi nyomás | 1 bar...16 bar |
| Nyomásszabályozó-tartomány | 0.5 bar...7 bar |
| Max. nyomáshiszterézis | 0.2 bar |
| Normál névleges átfolyás | 1000 l/min |
| Üzemi közeg | Sűrített levegő ISO 8573-1:2010 [7:4:4] szerint Inert gázok |
| Tudnivaló az üzemi/vezérlőközegről | Olajozott üzem lehetséges (további üzemeltetéshez szükséges) |
| LABS konformitás | VDMA24364-B1/B2-L |
| Levegőtisztasági osztály a kimenetnél | Sűrített levegő ISO 8573-1:2010 [7:4:4] szerint Inert gázok |
| Közeghőmérséklet | -10 °C...60 °C |
| Környezeti hőmérséklet | -10 °C...60 °C |
| Terméksúly | 350 g |
| Rögzítés módja | Előlapi rögzítés Vezetékb Szerelés tartozékkal |
| 1. pneumatikus csatlakozás | G1/8 |
| 2. pneumatikus csatlakozó | G1/8 |
| Alapanyaggal kapcsolatos megjegyzések | RoHS-kompatibilis |
| Csatlakozólap alapanyaga | Cink-présöntvény |
| Tömítések alapanyaga | NBR |
| Ház alapanyaga | Cink-présöntvény |