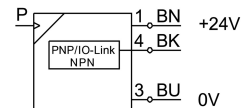
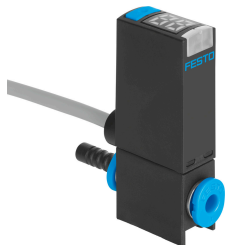


# Nyomásérzékelő SPAE-V1R-Q3-PNLK-2.5K

Cikkszám: 8001442

FESTO



## Adatlap

Jellemző	Érték
Engedély	RCM jelzés c UL us - Recognized (OL)
CE-jelölés (lásd a megfelelőségi nyilatkozatot)	EU EMC-irányelv szerint az EU RoHS irányelve szerint
UKCA-jelölés (lásd a megfelelőségi nyilatkozatot)	az Egyesült Királyság EMC-szabályozása szerint az Egyesült Királyság RoHS előírásai szerint
Tanúsítványt kiállító szerv	UL E322346
Alapanyaggal kapcsolatos megjegyzések	RoHS-kompatibilis
Méreték	Relatív nyomás
Mérési eljárás	Piezorezisztív nyomásérzékelő kijelzővel
Nyomásmérési tartomány kezdőértéke	0 MPa 0 bar 0 psi
Nyomásmérési tartomány végértéke	-0.1 MPa -1 bar -14.5 psi
Túlterhelési nyomás	0.5 MPa 5 bar 72.5 psi
Üzemi közeg	Sűrített levegő ISO 8573-1:2010 [7:4:4] szerint
Tudnivaló az üzemi/vezérlőközegről	Olajozott üzem lehetséges
Közeghőmérséklet	0 °C...50 °C
Környezeti hőmérséklet	0 °C...50 °C
ADC felbontás	10 bit
Pontosság ± %FS-ben	1.5 000015
Ismétlési pontosság ± %FS-ben	0.3 000015
Hőmérsékleti együttható ±% FS/K-ban kifejezve	0.05 000014
Kapcsolókimenet	Kapcsolható PNP/NPN
Kapcsoló funkció	Szabadon programozható
Kapcsolóelem-funkció	Nyitó Záró kapcsolható
Bekapcsolási idő	1 ms
Kikapcsolási idő	1 ms

Jellemző	Érték
Max. kimeneti áram	100 mA
Kijelzési tartomány kezdőértéke	0 000015
Kijelzőtartomány végértéke	99 000015
Rövidzárlat elleni védelem	igen
Jegyzőkönyv	IO-Link
IO-Link, protokoll verzió	Device V 1.1
IO-Link, profil	Smart sensor profile
IO-Link, funkcióosztályok	Bináris adatcsatorna (BDC) Folyamatadat-változó (PDV) Azonosítás Diagnosztika Teach channel
IO-Link, Communication mode	COM2 (38,4 kBaud)
IO-Link, SIO üzemmód támogatása	Igen
IO-Link, Port class	A
IO-Link, folyamatadat-szélesség OUT	0 bájt
IO-Link, folyamatadat-szélesség IN	2 bájt
IO-Link, folyamatadat-tartalom IN	14 bit PDV (mért nyomásérték) 2 bit BDC (nyomásfelügyelet)
IO-Link, minimális ciklusidő	3 ms
IO-Link, adattároló szükséges	0,5 kB
DC üzemi feszültségi tartomány	18 V...30 V
Póluscserre elleni védelem	minden elektromos csatlakozóhoz
Elektromos csatlakozó	3-eres Kábel nyitott vég
Kábelhossz	2,5 m
Rögzítés módja	tartozékkal
Beépítési helyzet	tetszés szerint
Pneumatikus csatlakozó	QS-3
Terméksúly	40 g
Ház alapanyaga	Megerősített PA
Tömítőgyűrű alapanyaga	FPM NBR
Kijelzőtípus	LED kijelző 2 jegyű
Megjeleníthető mértékegység(ek)	%FS
Kapcsolásiállapot kijelző	Sárga LED
Beállítási lehetőségek	IO-Link Teach-in kijelzőn és gombokon keresztül
Manipuláció elleni védelem	PIN-kód
Küszöbértékek beállítási tartománya	1 %...98 %
Védettség	IP40
KBK korrózióállósági osztály	2 - mérsékelt korróziós igénybevétel
LABS konformitás	VDMA24364-B2-L
Tiszta szoba osztály	4. osztály az ISO 14644-1 szerint