

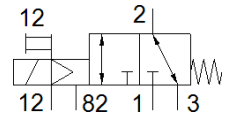
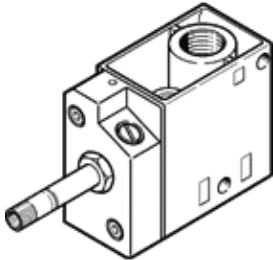
mágnesszelep

MFH-3-1/4-S

Cikkszám: 7959

FESTO

kézi segédműködtetéssel, mágneskerces és csatlakozó aljzat nélkül.
A mágneskerceset és a csatlakozó aljzatot külön megrendelésre szállítjuk.



Adatlap

Jellemző	Érték
Szelep funkció	3/2 zárt monostabil
Működtetés fajtája	elektromos
Méret	30.5 mm
Normál névleges átáramlás	800 l/min
Operating pressure MPa	-0.095 ... 1 MPa
Üzemi nyomás	-0.95 ... 10 bar
Konstruktív felépítés	Tányéros ülék
Visszaállítás fajtája	mechanikus rugó
Engedély	c UL us - Recognized (OL)
Védettség	IP65
Névleges méret	7 mm
Raszter méret	32 mm
Lefúvás funkció	fojtható
Tömítési elv	lágý
Beépítési helyzet	tetszőleges
Kézi segédműködtetés	reteszelő
Vezérlési fajta	elővezérelt
Vezérlő levegő ellátás	külső
Áramlási irány	reverzáló
Overlap	Underlap
Pilot pressure MPa	0.1 ... 0.8 MPa
Vezérlőnyomás	1 ... 8 bar
Kapcsolási idő ki	29 ms
Kapcsolási idő be	10 ms
Max. pozitív vizsgáló impulzus 0 jelnél	2,200 µs
Max. negatív vizsgáló impulzus 1 jelnél	3,700 µs
Tekercs jellemző	Lásd: mágneskerces, külön kell megrendelni
Üzemi közeg	Sűrített levegő ISO 8573-1:2010 [7:4:4] szerint
Megjegyzés az üzemi- és a vezérlő közeghez	Olajozott üzemelés lehetséges (a további működéshez szükséges)
KBK korrózióállósági osztály	1 - csekély korróziós károsodás
PWIS conformity	VDMA24364-B1/B2-L
Tárolási hőmérséklet	-20 ... 60 °C
Közeg hőmérséklet	-10 ... 60 °C
Vezérlő közeg	Sűrített levegő ISO 8573-1:2010 [7:4:4] szerint
Környezeti hőmérséklet	-5 ... 40 °C
Gyártmány súlya	320 g
Elektromos csatlakozás	F tekercsen keresztül, külön kell megrendelni
Felfogási mód	kapocslécre átmenő furattal választható/egyéb
82 vezérlő lefúvás csatlakozás	M5
12 vezérlő levegő csatlakozás	M5
Pneumatikus csatlakozás 1	G1/4

Jellemző	Érték
Pneumatikus csatlakozás 2	G1/4
Pneumatikus csatlakozás 3	G1/4
Anyag megjegyzés	RoHS konform
Material seals	NBR
Material housing	Alumínium présöntvény