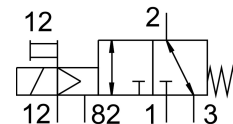
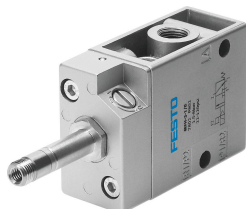


Mágnesszelep MFH-3-1/8-S

Cikkszám: 7958

FESTO



Adatlap

Jellemző	Érték
Szelepfunkció	3/2 zárva monostabil
Működtetés módja	elektromos
Szélesség	26 mm
Normál névleges átfolyás	500 l/min
Pneumatikus munkacsatlakozás	G1/8
Üzemi feszültség	mágnestekercs, külön rendelendő
Üzemi nyomás	-0.095 MPa...1 MPa -0.95 bar...10 bar
Szerkezeti felépítés	Tányér-ülék
Visszaállítás módja	mechanikus rugó
Engedély	c UL us - Recognized (OL)
Védettség	IP65
Névleges szélesség	5 mm
Raszterméret	27 mm
Távozó levegő funkció	fojtható
Tömítés elve	lágý
Beépítési helyzet	tetszés szerint
Kézi segédműködtetés	reteszelő
Vezérlés módja	elővezérelt
Vezérlőlevegőellátás	külső
Áramlásirány	megfordítható
Átfedés	negatív átfedés
Vezérlőnyomás	0.1 MPa...0.8 MPa 1 bar...8 bar
Kikapcsolási idő	33 ms
Bekapcsolási idő	9 ms
Max. pozitív tesztpulzus 0 jellel	2200 ís
Max. negatív tesztpulzus 1 jel esetén	3700 ís
Tekercsparaméterek	Lásd mágnestekercs, külön rendelendő
Üzemi közeg	Sűrített levegő ISO 8573-1:2010 [7:4:4] szerint
Tudnivaló az üzemi/vezérlőközegről	Olajozott üzem lehetséges (további üzemeltetéshez szükséges)
KBK korrózióállósági osztály	1 - alacsony korrózióknak való kitettség

Jellemző	Érték
LABS konformitás	VDMA24364-B1/B2-L
Csapághőmérséklet	-20 °C...60 °C
Közeghőmérséklet	-10 °C...60 °C
Vezérlőközeg	Sűrített levegő ISO 8573-1: 2010[7:4:4] szerint
Környezeti hőmérséklet	-5 °C...40 °C
Terméksúly	240 g
Elektromos csatlakozó	F-tekerccsen, külön rendelendő
Rögzítés módja	választhatóan: a csatlakozó lécen átmenő furattal
82. vezérlőlevegő csatlakozó	M5
12. vezérlőlevegő csatlakozó	M5
1. pneumatikus csatlakozás	G1/8
2. pneumatikus csatlakozó	G1/8
3. pneumatikus csatlakozás	G1/8
Alapanyaggal kapcsolatos megjegyzések	RoHS-kompatibilis
Tömítések alapanyaga	NBR
Ház alapanyaga	Alumínium présöntvény