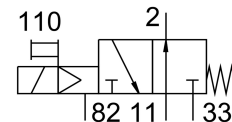
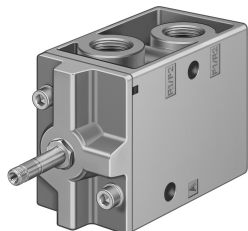


Mágnesszelep MOFH-3-1/2

Cikkszám: 7884

FESTO



Adatlap

Jellemző	Érték
Szelepfunkció	3/2 nyitva monostabil
Működtetés módja	elektromos
Szélesség	52 mm
Normál névleges átfolyás	3700 l/min
Pneumatikus munkacsatlakozás	G1/2
Üzemi feszültség	mágnestekercs, külön rendelendő
Üzemi nyomás	0.15 MPa...0.8 MPa 1.5 bar...8 bar
Szerkezeti felépítés	Tányér-ülék
Visszaállítás módja	mechanikus rugó
Engedély	c UL us - Recognized (OL)
Védettség	IP65
Névleges szélesség	14 mm
Raszterméret	69 mm
Távozó levegő funkció	fojtható
Tömítés elve	lágý
Beépítési helyzet	tetszés szerint
Kézi segédműködtetés	reteszelő
Vezérlés módja	elővezérelt
Áramlásirány	nem reverzibilis
Átfedés	negatív átfedés
b érték	0.3
Kikapcsolási idő	90 ms
Bekapcsolási idő	18 ms
Max. pozitív teszimpulzus 0 jellel	2200 Ís
Max. negatív teszimpulzus 1 jel esetén	3700 Ís
Tekercsparaméterek	Lásd mágnestekercs, külön rendelendő
Üzemi közeg	Sűrített levegő ISO 8573-1:2010 [7:4:4] szerint
Tudnivaló az üzemi/vezérlőközegről	Olajozott üzem lehetséges (további üzemeltetéshez szükséges)
KBK korrózióállósági osztály	1 - alacsony korrózióknak való kitétség
LABS konformitás	VDMA24364-B1/B2-L
Csapághőmérséklet	-20 °C...60 °C

Jellemző	Érték
Közeghőmérséklet	-10 °C...60 °C
Környezeti hőmérséklet	-5 °C...40 °C
Terméksúly	1100 g
Elektromos csatlakozó	F-tekerccsen, külön rendelendő
Rögzítés módja	választhatóan: a csatlakozó lécen átmenő furattal
82. vezérlőlevegő csatlakozó	M5
1. pneumatikus csatlakozás	G1/2
11. pneumatikus csatlakozás	G1/2
2. pneumatikus csatlakozó	G1/2
3. pneumatikus csatlakozás	G1/2
33. pneumatikus csatlakozó	G1/2
Alapanyaggal kapcsolatos megjegyzések	RoHS-kompatibilis
Tömítések alapanyaga	NBR
Ház alapanyaga	Alumínium présöntvény