

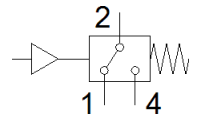
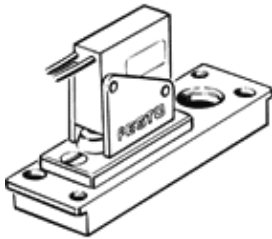
# PE átalakító

## PE-1/8-2N-SW

Cikkszám: 7862

FESTO

Pneumatikus-elektromos jelátalakító.



## Adatlap

Jellemző	Érték
A következő szabványnak felel meg:	EN 60947-5-1
CE jel (lásd konformitási nyilatkozat)	EU kisfeszültségű irányelv szerint
UKCA marking (see declaration of conformity)	To UK instructions for electrical equipment
Mért érték	Relatív nyomás
Mérési eljárás	Pneumatikus-elektromos nyomásátalakító
Operating pressure MPa	0 ... 0.8 MPa
Üzemi nyomás	0 ... 8 bar
Túlterhelési tartomány	12 bar
Üzemi közeg	Sűrített levegő ISO 8573-1:2010 [7:4:4] szerint
Megjegyzés az üzemi- és a vezérlő közeghez	Olajozott üzemelés lehetséges
Közeg hőmérséklet	0 ... 60 °C
Környezeti hőmérséklet	0 ... 60 °C
Kapcsoló kimenet	érintkező típus
Kapcsolási funkció	Küszöbérték fix hiszterézissel
Kapcsoló elem funkció	Váltó kapcsoló
Bekapcsolási pont maximum	2 bar
Kikapcsolási pont minimum	0.5 bar
Max.kapcsolási frekvencia	1 Hz
Legkisebb terhelő áram	100 mA
Üzemi feszültségtartomány AC	12 ... 250 V
Üzemi feszültségtartomány DC	12 ... 250 V
Felhasználási kategória: induktív terheléshez	AC-14 DC-13
Felhasználási kategória: ohmikus terheléshez	AC-12 DC-12
Elektromos csatlakozás	3 csatlakozó horony
1. elektromos csatlakozás, csatlakozási technika	nyitott vég
Kábelhossz	0.5 m
Material cable sheath	PVC
Felfogási mód	2n szerelőkeretre átmenő furattal választható/egyéb
Beépítési helyzet	tetszőleges
Pneumatikus csatlakozás	G1/8
Gyártmány súlya	65 g
Material housing	Alumínium présöntvény PA erősítésű Acél VMQ (szilikon)
Material switch contact	ezüst
Material electrical connection	Ónozott
Material membrane	TPE-U(PU)
Beállítási lehetőségek	fixen beállítva
Védettség	IP67
Szigetelési feszültség	2 kV
PWIS conformity	VDMA24364-B1/B2-L
Szennyeződés foka	3