

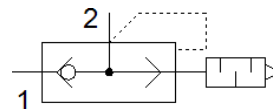
gyorsleürítő szelep SEU-1/2

Cikkszám: 6822

FESTO

hangtompítóval.

A lefúvás zajszintjét 6 bar nyomás mellett a légkörbe áramoltatva, 1m távolságban mérjük.



Adatlap

Jellemző	Érték
Szelep funkció	Gyors lefúvás
Pneumatikus csatlakozás 1	G1/2
Pneumatikus csatlakozás 2	G1/2
Felfogási mód	becsavarható
Standard nominal flow rate, exhaust 0.6-→0.5 MPa (6-→5 bar, 87-→72.5 psi)	4,020 l/min
Standard flow rate exhaust 0.6-→0 MPa (6-→0 bar, 87-→0 psi)	6,500 l/min
Standard nominal flow rate pressurisation 0.6-→0.5 MPa (6-→5 bar, 87-→72.5 psi)	4,560 l/min
Üzemi nyomás	0.3 ... 10 bar
Környezeti hőmérséklet	-20 ... 75 °C
Material housing	Alumínium présöntvény
Üzemi közeg	Sűrített levegő ISO8573-1:2010 [7:--] szerint
Névleges méret	15 mm
Beépítési helyzet	tetszőleges
Megjegyzés az üzemi- és a vezérlő közeghez	Olajozott üzemelés lehetséges (a további működéshez szükséges)
PWIS conformity	VDMA24364-B1/B2-L
Közeg hőmérséklet	-20 ... 75 °C
Hangnyomás szint	86 dB(A)
Gyártmány súlya	320 g
Material seals	NBR