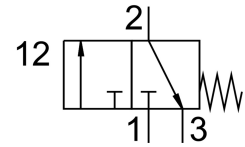


# Előlapra szerelhető szelep SV-3-M5

Cikkszám: 6817

FESTO



## Adatlap

Jellemző	Érték
Szelepfunkció	3/2 zárva monostabil
Működtetés módja	kézi
Normál névleges átfolyás	65 l/min
Üzemi nyomás	-0.095 MPa...0.8 MPa -0.95 bar...8 bar
Szerkezeti felépítés	Ülékes szelep rugós visszatérítéssel
Visszaállítás módja	mechanikus rugó
Névleges szélesség	2 mm
Tömítés elve	lággy
Beépítési helyzet	tetszés szerint
Vezérlés módja	közvetlen
Áramlásirány	nem reverzibilis
Átfedés	pozitív átfedés
Robbanásvédelem	1. zóna (ATEX) 2. zóna (ATEX) 21. zóna (ATEX) 22. zóna (ATEX)
Üzemi közeg	Sűrített levegő ISO 8573-1:2010 [7:4:4] szerint
LABS konformitás	VDMA24364-B1/B2-L
Környezeti hőmérséklet	-10 °C...60 °C
Működtető erő	12 N
Terméksúly	40 g
Rögzítés módja	Előlapi rögzítés átmenő furattal
1. pneumatikus csatlakozás	M5
Tömítések alapanyaga	NBR
Ház alapanyaga	Műanyag Sárgaréz